

Parkovne i otvorene površine - "Zvijezda"**Oznaka: I****Tipologija:** uređene javne površine (parkovi, šetnice, rekreacijske površine)**Postojeće / planirano:** postojeće**Smještaj:**

Skup zelenih površina u šancevima uz vanjski rub bedema povijesne cjeline, definiran ul. J. Draškovića, ul. Lj. Gaja, ul. I. Gundulića, Šetalištem dr. F. Tuđmana, Domobranskom ulicom, ul. kralja Tomislava, ul. I. Zajca, ul. V. Lisinskog, ul. Lj. Jonkea, ul. F. Kurelca te Putem D. Trstenjaka.

Površina: 27.61 ha**Opis:**

Karlovačka promenada - (Katalog zaštićenih dijelova prirode); / Crna promenada ili Schwarz Promenade - nasuprot Velike promenade s kojom čini kružno šetalište uz obod.; / Šančevi, tj. nekadašnji opkopi oko bedema - svrha im je bila punjenje vodom u slučaju opasnosti. Nakupljanje vode pokušali su isušiti sadnjom jablana. U 20. st. smanjuje se njihova dubina i uređuju se nasadi.; / Park Daniela Butale - (predložen za zaštitu kao parkovna arhitektura, temeljem GUP-a). Trokutasti oblik površine parka definiran je prometnicama koje ga obrubljuju dok se na Z i SZ rubu uz prometnice nalazi parkiralište. Nema prepoznatljivu oblikovnu vrijednost, a prvenstveno se ističe centralno postavljenom skulpturom „Leptir“. Travnatu površinu parka na tri dijela dijele dvije pješačke staze. Od vegetacije u parku prevladavaju lipe.; / Arboretum Šumarske škole Karlovac - (predložen za zaštitu kao parkovna arhitektura, temeljem GUP-a), najveći je karlovački park od 1980-te. Predstavlja jedan od najvrjednijih nasada u Karlovcu. Na površini arboretuma zasađeno je preko 1000 sadnica koje obuhvaćaju više od 30 biljnih porodica sa 64 roda i 140 vrsta, varijeteta, formi i kultivara. Kao glavne staze kroz arboretum prolaze Šetnica F. Šporera i Šetnica J. Lipovščaka, ostale staze su slobodnog (organskog) dizajna. U sklopu arboretuma nalazi se ograđeni farmaceutski vrt s posadenih 10-tak ljekovitih biljaka.; / Gradsko klizalište „Sokolski dom“ - izgrađen za potrebe gimnastičkog društva, 1934. godine. Prostor koriste gimnastička udruga „Sokol“ i učenici obližnjih osnovnih škola za održavanje nastave tjelesne i zdravstvene kulture. Uz Sokolski dom nalazi se asfaltirano igralište (rekreativci, ljetna liga u malom nogometu i montažno klizalište).; / Park ispred zgrade Generalije (današnje Veleučilište) - ucrtan u plan grada iz 1752. Prva zelenom površinom koja nema utilitarnu, nego čisto ukrasnu funkciju.

Zaštita prirode:

Karlovačka promenada, Prijedlog zaštite prirode (evidentirano), Spomenik parkovne arhitekture

Kulturna dobra:

„Glorijeta“ sa spomenikom palima u 1. svjetskom ratu (E); Glazbeni paviljon (E(n)); Hostel Bedem (E(n)); Jozefinska cesta (E); Kulturno-povijesna cjelina grada Karlovca (Z-2993); Miljokaz (E); Park narodnih heroja, spomen bista V. Holjevca (E); Paviljon Katzler (E(n)); Radićeva ulica, Maketa Zvijezde (E(n)); Skulptura „Leptir“ (E); Skulptura „Majka“ (E); Skulpture ispred zgrade uprave Hrvatskih šuma (E); Sokolski dom (E(n)); Spomen obilježje Turanj (E(n)); Spomen ploča Vojnom komitetu (E(n)); Spomenik Radoslavu Lopašiću (Z-5928); Spomenik V. Karasu (E); Spomenik žabi (E); Stambeno-poslovna zgrada (Z-256*); Stara cesta Karlovac-Zagreb (E); Šetalište F. Tuđmana, Info stup (E(n)); Šetalište F. Tuđmana, Kino Edison (Z-5498); Zgrada (Z-256); ZILIK paviljon (E(n)); Zorin dom kazalište (E(n)); Zvijezda (Z-2993*)

Namjena (GUP): D, D1, D6, D7, M11, M21, M31, R11, S2, Z1, Z1/Z2**Krajobrazna područja:**

4.2 Nizinsko šumsko i travnjačko područje s mjestimičnom izgradnjom javne namjene – naselja (GČ) Gaza i Zvijezda

4.3 Nizinsko pririječno područje mješovite izgradnje – naselje (GČ) Gaza

4.4 Karlovačka zvijezda

4.5 Povijesno urbano područje guste izgradnje mješovite namjene – naselja (GČ) Dubovac, Zvijezda i Rakovac

Vrijednost: Visoka ekološka, kulturno-povijesna, socijalna i ambijentalna vrijednost područja.**Postojeće mjere:**

Članci 14., 15., 111. i 116. GUP (GGK br.15_19)

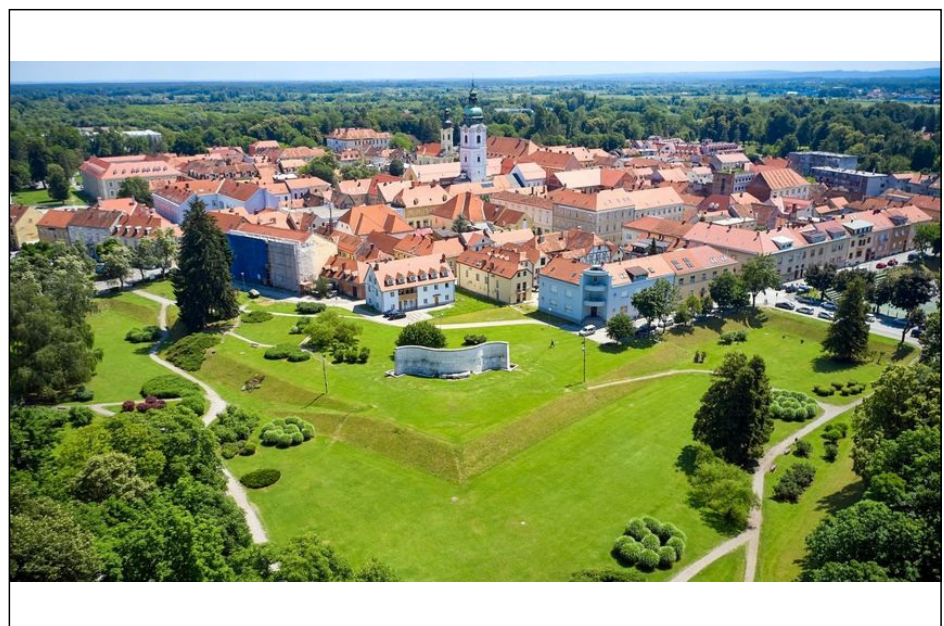
Revizija mjera:

Mjere: M3.1, M3.2, M3.5, M3.6, M3.7, M3.8, M3.9, M3.12, M3.13, M3.14, M3.19, M3.21, M3.22 i M4 / Projekti: M3.0.3, M3.0.5, M3.0.6 i M4.0

Kartografski prikaz:



Karakteristične fotografije:



Šuma Dubovac**Oznaka: II****Tipologija:** krajobrazni urbani šuma, uređene javne površine (groblje)**Postojeće / planirano:** postojeće**Smještaj:**

Šuma Dubovac nalazi se u sjeverozapadnom dijelu grada, južno od Kupe. Unutar šume nalazi se stari grad Dubovac. Uz šumu podno starog grada nalazi se groblje Dubovac, koje okružuje Primorska ulica i ul. Antuna Nemčića.

Površina: 31.03 ha**Opis:**

Šuma Dubovac - (Katalog zaštićenih dijelova prirode)
 Stari grad Dubovac - značajna panoramska vrijednost
 Ogranci šume Kozjača - zaštitna šuma grada Karlovca
 Groblje Dubovac - vrijedan dio kulturno povijesne baštine Karlovca

Zaštita prirode:

Šuma Dubovac, Prijedlog zaštite prirode (evidentirano), Park šuma

Kulturna dobra:

Crkva Majke Božje Snježne (Z-2715); Dubovac, katoličko groblje, „Umorni putnik“ (E); Grobno obilježje Banjavčić na katoličkom groblju Dubovac (Z-4545); Grobno obilježje Čop (Z-5210); Kapela Svih svetih (E); Karolinska cesta (E); Kulturno-povijesna cjelina grada Karlovca (Z-2993); Lujzinska cesta (E); Mauzolej Krešić/Turković (E); Mauzolej obitelji Hoffmann na katoličkom groblju Dubovac (Z-4544); Mauzolej obitelji Türk na groblju Dubovac (Z-4008); Mauzolej Vranczyany (Z-3556); Nadgrobni spomenik "Obelisk" (Z-3670); Rimokatoličko groblje Dubovac (Z-7529); Rimokatoličko groblje Dubovac, grob D. Jarnević (E(n)); Rimokatoličko groblje Dubovac, grob Ivana Rossi (E(n)); Rimokatoličko groblje Dubovac, grob J. Modrušana (E(n)); Rimokatoličko groblje Dubovac, grob Janka i V. Seljan (E(n)); Rimokatoličko groblje Dubovac, grob S. Lopašića (E(n)); Rimokatoličko groblje Dubovac, grob Stjepana i Z. Mihalić (E(n)); Rimokatoličko groblje Dubovac, grob Šolc (E(n)); Rimokatoličko groblje Dubovac, grob V. Mandelca (E(n)); Rimokatoličko groblje Dubovac, grobnica franjevac (E(n)); Rimokatoličko groblje Dubovac, grobnica Jordan (E(n)); Rimokatoličko groblje Dubovac, grobnica Kornitzer - Majcen (E(n)); Rimokatoličko groblje Dubovac, grobnica Lukačić (E(n)); Rimokatoličko groblje Dubovac, grobnica Purebl (E(n)); Rimokatoličko groblje Dubovac, grobno obilježje Globočnik (E(n)); Rimokatoličko groblje Dubovac, grobno obilježje Lach, Pirlschnigg (E(n)); Rimokatoličko groblje Dubovac, grobno obilježje Lukšić (E(n)); Rimokatoličko groblje Dubovac, grobno obilježje S. Ritoria (E(n)); Rimokatoličko groblje Dubovac, grobno obilježje Utemeljiteljima Matice ilirske (E(n)); Rimokatoličko groblje Dubovac, grobno obilježje Žučak (E(n)); Rimokatoličko groblje Dubovac, Svećenička grobnica (E(n)); Rimokatoličko groblje Dubovac, Veliki križ (E(n)); Spilja Majke Božje Lurdske (E); Spomeničko mjesto, zgrada održavanja sastanaka MK KPH za Karlovac (E); Stambeno-poslovna zgrada (E); Stambeno-poslovna zgrada (E); Stari grad Dubovac (Z-245*); Stari grad Dubovac (Z-245)

Namjena (GUP): D5, D7, D8, G, I1, M11, S1, S1A, S1B, T2, Z3**Krajobrazna područja:**

4.5 Povijesno urbano područje guste izgradnje mješovite namjene – naselja (GČ) Dubovac, Zvijezda i Rakovac
 6.1 Brežuljkasto ruralno područje pretežito obiteljske izgradnje – naselja (GČ) Luščić Jamadol i Dubovac

Vrijednost: Visoka ekološka, kulturno-povijesna, socijalna i ambijentalna vrijednost područja.**Postojeće mjere:**

Članci 15., 20., 21., i 113. GUP (GGK br.15_19)

Revizija mjera:

Mjere; M2 i M4

Projekti; M1.0.6, M2.0, M3.0.3 i M4.0

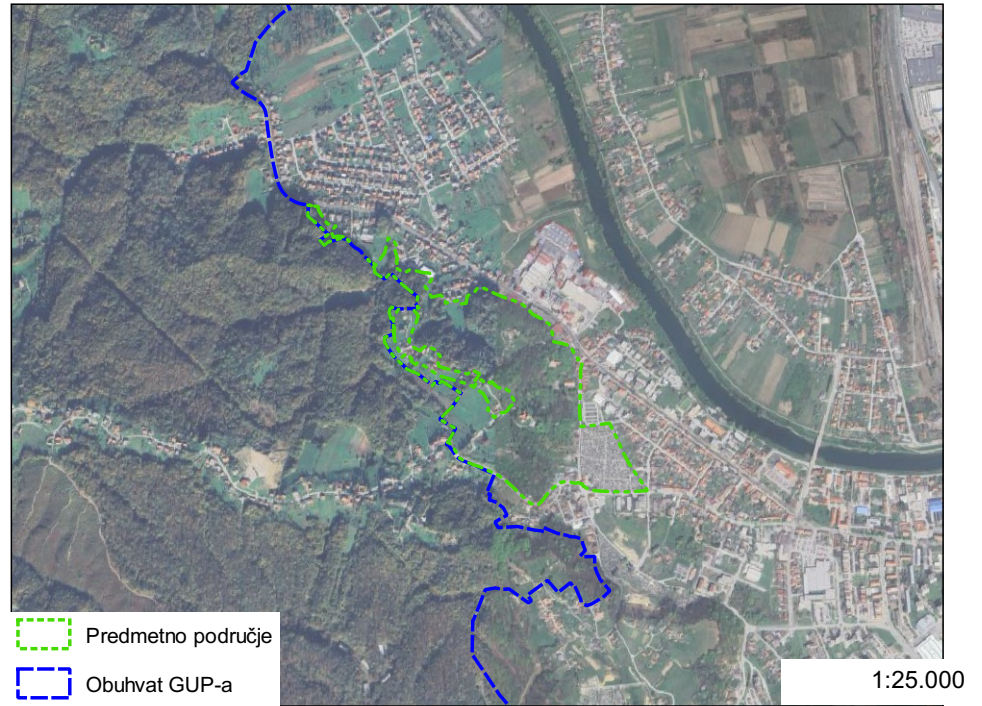
SPECIFIČNO

M2.7 - provesti pošumljavanje na predviđenim površinama te predvidjeti i širi obuhvat pošumljavanja

M8.2 - povezati elemente ZI mrežom šetnica i biciklističkih staza; povezati elemente ZI s okolnim zelenim površinama gradskih naselja; povezati elemente ZI s rijekom Kupom

M1.0.6 - uređenje izvora „Dubovac“

Kartografski prikaz:



Karakteristične fotografije:



Perivojne i sportsko-rekreacijske površine uz rijeku Koranu**Oznaka: III****Tipologija:** uređene javne površine (perivoji, šetnice, rekreacijske površine)**Postojeće / planirano:** postojeće**Smještaj:**

Zona je smještena uz Koranu. Između ulica i šetnica (Koransko šetalište, ul. Stjepana Radića, ul. Frana Kurelca, put Davorina Trstenjaka. Stjepana Radića, ul. Rakovac) i rijeke Korane.

Površina: 25.04 ha**Opis:**

Zelene otvorene površine s manjim grupacijama visokog zelenila osobito u dijelu kupališta. Zonu karakteriziraju četiri prepoznatljive cjeline - Foginovo kupalište, Vunsko polje, Vrbanićev perivoj, Perivoj Korana, sportski tereni te Šetalište Josipa Marohnića i Koransko šetalište. Pejzažno jedan od najvrjednijih prostora u Karlovcu.; / Foginovo kupalište - (predloženo za zaštitu kao parkovna arhitektura, temeljem GUP-a), prvo registrirano riječno kupalište u Hrvatskoj (od 2010.g.). Uz dominirajuću travnatu površinu na kojoj su smješteni ugostiteljski objekt, javni sanitarni čvorovi, tuševi i drveni objekti spasilačke službe kupalište se ističe uređenim ulazima u rijeku (lift i rampe za osobe sa smanjenom pokretljivošću). Travnati prostor kupališta opremljen je i vježbaonicom na otvorenom i dodatnim sportsko-rekreacijskim površinama (odbojka na pijesku). U južnom dijelu kupališta nalaze se i roštilji za javnu upotrebu. U središnjem dijelu površine nalaze se stariji primjerci visoke vegetacije (stabla platane, bagrem, obični grab, žalosna vrba) te drvored poljskog jasena uz Koransko šetalište.; / Vunsko polje - otvoreni sportsko-rekreacijski centar (teren s umjetnom travom za rukomet i nogomet, košarkaško igralište s umjetnom podlogom, dva odbojkaška terena, teren za inline hokej i rolanje, asfaltna staza za trčanje na sto metara i staza za šetanje, dječje igralište sa antistres podlogom i brojnim spravama prilagođenim djeci s posebnim potrebama). Prostor se koristi za održavanje nastave tjelesne i zdravstvene kulture i za organizaciju različitih smotri, priredbi i natjecanja.; / Vrbanićev perivoj - (Katalog zaštićenih dijelova prirode); / Perivoj Korana - (predložen za zaštitu kao parkovna arhitektura, temeljem GUP-a). Travnata površina perivoja zasađena je većim grupacijama listopadnog i crnogoričnog drveća. Mjestimično se javljaju manje otvorene travnate površine. Perivoj je kompaktne strukture, bez pješačkih staza koje ga presijecaju. Perivoj nema prepoznatljivu oblikovnu vrijednost niti određen tip korištenja.; / Šetalište Josipa Marohnića - (drvored divljeg kestena).; / Zelena površina uz Ruski put - vrijedno stanište

Zaštita prirode:

HR 2001505 Korana nizvodno od Slunja, Zaštićeno područje ekološke mreže, Područja očuvanja značajna za vrste i stanišne tipove (POVS)

Vrbanićev perivoj, Zaštićeno područje prirode, Spomenik parkovne arhitekture

Kulturna dobra:

Kulturno-povijesna cjelina grada Karlovca (Z-2993); Kulturno-povijesna cjelina ulice Rakovac (Z-3412); Lučni most preko rijeke Korane (E); Pontonski most preko rijeke Korane (E(n)); Skulptura „Ljubavnici“ (E); Skulptura „Proboj“ (E); Skulptura „Prvi koraci“ (E); Urbana cjelina „Domobraska-Rakovac“ (E(n)); Zgrada sportske dvorane (Z-6959)

Namjena (GUP): D5/D7, M11, R11, R12, R13, S1A, S3, T1, V1, V2, Z1, Z1/Z2**Krajobrazna područja:**

3.1 Rijeka Korana s priobaljem

4.2 Nizinsko šumsko i travnjačko područje s mjestimičnom izgradnjom javne namjene – naselja (GČ) Gaza i Zvijezda

4.5 Povijesno urbano područje guste izgradnje mješovite namjene – naselja (GČ) Dubovac, Zvijezda i Rakovac

Vrijednost: Visoka ekološka, kulturno-povijesna, socijalna i ambijentalna vrijednost područja.**Postojeće mjere:**

Članci 14., 15., 107., 111., 116. i 156. GUP (GGK br.15_19)

Revizija mjera:

Mjere; M3.1, M3.2, M3.5, M3.6, M3.7, M3.8, M3.9, M3.12, M3.14, M3.15, M3.19, M3.21, M3.22 i M4

Projekti; M3.0.3 i M4.0

SPECIFIČNO

M7 - urediti koridor ZI kroz Vrbanićev perivoj prema čvorištu i pontonskom mostu na Korani_(smjernice koridori)

M7.2 - povezati elemente ZI mrežom šetnica i biciklističkih staza; povezati elemente ZI s okolnim zelenim

Kartografski prikaz:



Karakteristične fotografije:



Zelene površine uz rijeku Koranu – sjever**Oznaka: IV****Tipologija:** krajobrazi v odotoka**Postojeće / planirano:** postojeće**Smještaj:**

U odnosu na granicu obuhvata GUP-a područje je smješteno uz središnji dio istočnog ruba uz rijeku Koranu.

Površina: 79.71 ha**Opis:**

Gradska livada „Na Korani“ - (predložena za zaštitu kao parkovna arhitektura, temeljem GUP-a). Skup gradskih čestica karakteriziraju rubni pretežito šumski i relativno dosta široki dijelovi dok se naznake livada javljaju u sjevernom, zapadnom i južnom dijelu čestice. Prilaz livadi osiguran je sa šetnice prof. Vladimira Peršina (Koranski nasip). Površina trenutno nema prepoznatljivu oblikovnu vrijednost te nije u svakodnevnom korištenju.; / Dolina rijeke Korane s ušćem u rijeku Kupu - (predložena za zaštitu kao prirodni krajobraz, temeljem GUP-a). Područje se odnosi na dio toka rijeke Korane jugoistočno i istočno od Karlovačke Zvijezde, pa sve do ušća Korane gdje se Korana ulijeva u Kupu. Područje obuhvaća priobalje rijeke i veće poplavne površine. Prepoznatljivi potezi Jablana koji se reflektiraju u rijeci.; / Koransko šetaliste i šetnica uz Koranu - zeleni koridor površina zelene infrastrukture uz Koranu.; / Gradska kupališta - s prepoznatljivim linijskim potezima jablana koji se reflektiraju u vodi.

Zaštita prirode:

HR 1000001 Pokupski bazen, Zaštićeno područje ekološke mreže, Područja očuvanja značajna za ptice (POP)

HR 2000642 Kupa, Zaštićeno područje ekološke mreže, Područja očuvanja značajna za vrste i stanišne tipove (POVS)

HR 2001505 Korana nizvodno od Slunja, Zaštićeno područje ekološke mreže, Područja očuvanja značajna za vrste i stanišne tipove (POVS)

Vrbanićev perivoj, Zaštićeno područje prirode, Spomenik parkovne arhitekture

Kulturna dobra:

Aleja hrvatskih branitelja (E(n)); Drveni most preko rijeke Korane (E); Kulturno-povijesna cjelina grada Karlovca (Z-2993); Kulturno-povijesna cjelina ulice Rakovac (Z-3412); Lučni most preko rijeke Korane (E); Pontonski most preko rijeke Korane (E(n)); Postrojenje obaloutvrde i brane na rijeci Korani (E); Skulptura „Proboj“ (E)

Namjena (GUP): IS1, K1, K4, M11, PS, R11, R12/R13, R13, R3, R7, R8, T1, V1, V2, Z, Z1**Krajobrazna područja:**

2.1 Rijeka Kupa s priobaljem

3.1 Rijeka Korana s priobaljem

4.1 Nizinsko poplavno područje rijeke Kupe i Korane

4.2 Nizinsko šumsko i travnjačko područje s mjestimičnom izgradnjom javne namjene – naselja (GČ) Gaza i Zvijezda

4.5 Povijesno urbano područje guste izgradnje mješovite namjene – naselja (GČ) Dubovac, Zvijezda i Rakovac

5.1 Istočna dolina rijeke Korane športsko-rekreacijske namjene – naselje Gornje (MO) Mekuše

6.2 Brežuljkasto ruralno područje mješovite stambene izgradnje – naselja (GČ) Švarča i Mostanje

Vrijednost: Visoka ekološka, kulturno-povijesna, socijalna i ambijentalna vrijednost područja.**Postojeće mjere:**

Članci 14., 19., 21., 111., 113. i 156. GUP (GGK br.15_19)

Revizija mjera:

Mjere; M1.2, M1.3, M1.4, M1.5, M1.6, M1.7, M1.8, M1.9, M1.11, M1.12, M1.13, M1.15, M3.1, M3.2, M3.4, M3.5, M3.6, M3.7, M3.8, M3.9, M3.14, M3.15, M3.16, M3.19, M3.20, M3.22 i M4

Projekti; M1.0.1, M1.0.2, M1.0.5, M1.0.6, M3.0.3 i M4.0

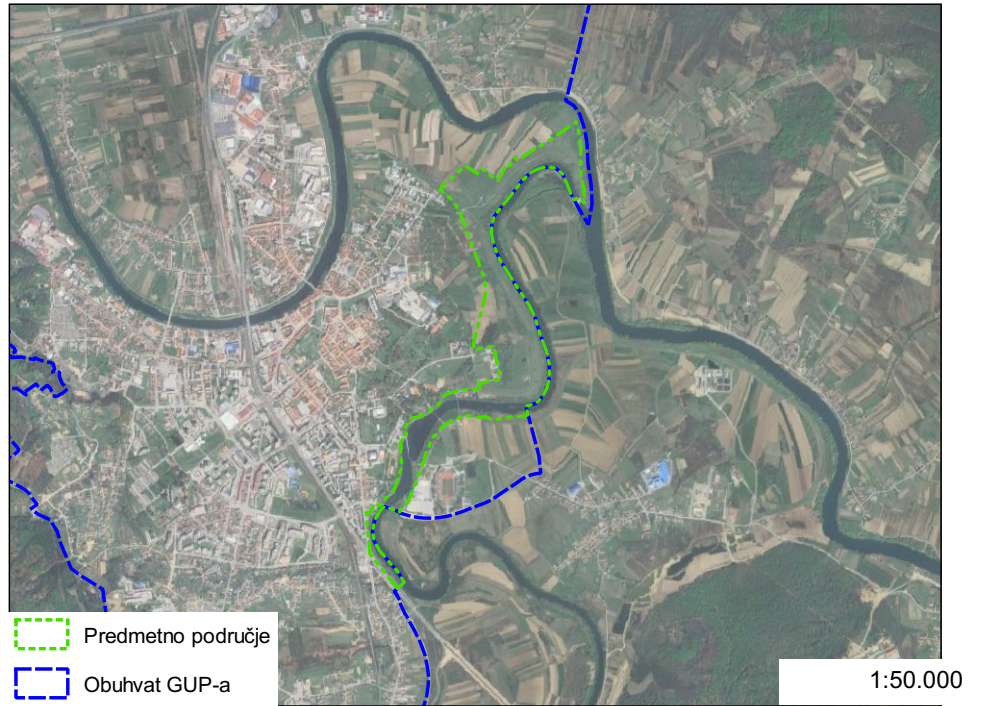
SPECIFIČNO

M4 - očuvati vrijedne poljoprivredne površine uz Koranu (izvan obuhvata); proširiti granice GUP-a na vrijedna staništa, kako bi ih se očuvalo

M7 - urediti spoj Koranskog šetalista i Ruskog puta (važno čvorište koridora)

M7.2 - povezati elemente ZI mrežom šetnica i biciklističkih staza; povezati elemente ZI s okolnim zelenim površinama gradskih naselja; povezati elemente ZI s rijekom Koranom

Kartografski prikaz:



Karakteristične fotografije:



Sportsko-rekreacijska zona istočno od rijeke Korane**Oznaka: V****Tipologija:** uređene javne površine (sportsko rekreacijska zona)**Postojeće / planirano:** postojeće i planirano**Smještaj:**

Područje se nalazi između istočne obale rijeke Korane i granice obuhvata GUP-a.

Površina: 39.39 ha**Opis:**

Dolina rijeke Korane - poplavno područje;

Dječje igralište uz akvarij - krajobrazno uređen prostor;

ŠRC Korana - nogometni stadion i nogometni tereni;

Paintball;

Poljoprivredne površine – novo planirana sportsko rekreacijska namjena- značajni potezi panoramske vrijednosti krajobraza.

Zaštita prirode:

HR 2001505 Korana nizvodno od Slunja, Zaštićeno područje ekološke mreže, Područja očuvanja značajna za vrste i stanišne tipove (POVS)

Kulturna dobra:

Kulturno-povijesna cjelina grada Karlovca (Z-2993); Lučni most preko rijeke Korane (E)

Namjena (GUP): IS1, R11, R12/R13, R8, V2**Krajobrazna područja:**

3.1 Rijeka Korana s priobaljem

5.1 Istočna dolina rijeke Korane sportsko-rekreacijske namjene – naselje Gornje (MO) Mekuše

Vrijednost: Visoka ekološka, socijalna i ambijentalna vrijednost područja.**Postojeće mjere:**

Članci 14., 113. i 156. GUP (GGK br.15_19)

Revizija mjera:

Mjere; M3.1, M3.2, M3.4, M3.5, M3.6, M3.7, M3.8, M3.9, M3.13, M3.14, M3.15, M3.16, M3.19, M3.20, M3.21 i M4

Projekti; M3.0.3 i M4.0.

SPECIFIČNO

M7.2 - povezati elemente ZI mrežom šetnica i biciklističkih staza; povezati elemente ZI s okolnim zelenim površinama gradskih i ruralnih naselja; povezati elemente ZI s rijekom Koranom

M3.0.3 - izrada projektne dokumentacije za uređenje parkova, perivoja, trgova, dječjih igrališta, boravišnih aleja, sportsko - rekreacijskih površina i prostora uz javne i društvene sadržaje

OSTALO

- posaditi drvoredu uz ul. 13. Srpnja

- kod izgradnje novih sportskih objekata paziti na vizure sa zapadne obale Korane, kako i na vizure s područja sportsko – rekreacijske zone (sadržaj uklopiti u prirodni ambijent obale Korane)

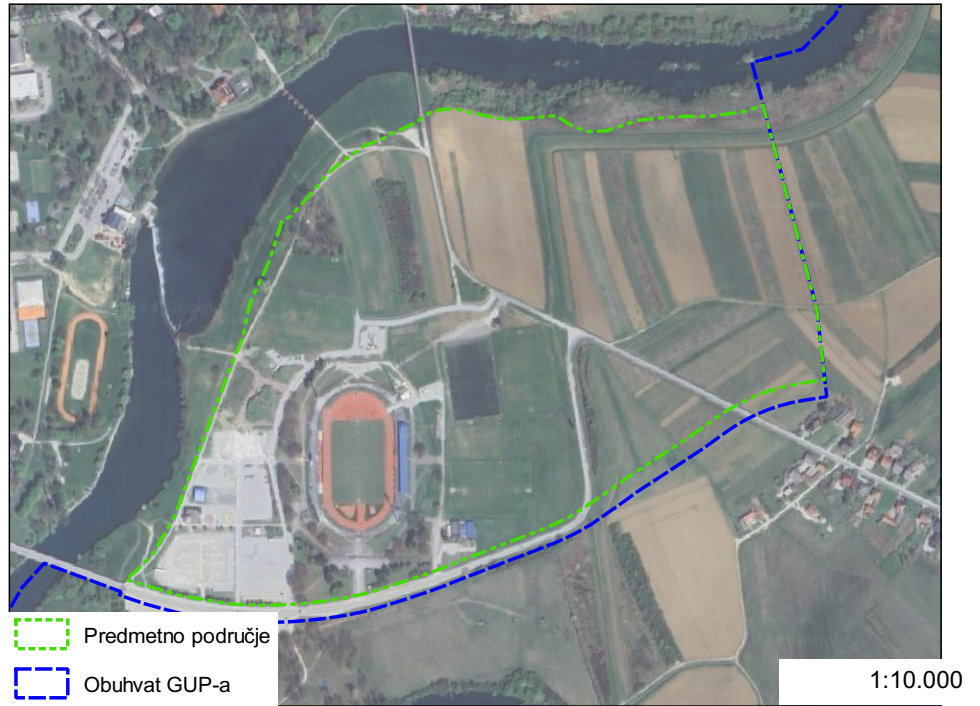
- poplavno područja s velikom vjerojatnosti od poplave obogatiti vegetacijom

- implementirati stručnu podlogu za UPU ŠRC Korana - krajobraz (pejzaž, ured ovlaštenog krajobraznog arhitekta - Robert Duić)

SMJERNICE ZA IZRADU UPU-a, Članak 156. GUP (GGK br.15_19);

„(...) omogućiti gradnju podzemne garaže ispod maksimalno 25% površine urbanističko-perivojne osi (...)“ - preispitati gradnju garaže (uzeti u obzir sadnju stabala velikih krošnji s velikim korijenovim sustavom; istovremeno planirati sadržaje partera i poziciju podzemne garaže

Kartografski prikaz:



Karakteristične fotografije:



Poplavna dolina rijeke Kupe i Korane**Oznaka: VI****Tipologija:** poljoprivredni krajobraz**Postojeće / planirano:** planirano (zoološki i botanički vrt)**Smještaj:**

Područje se nalazi između rijeke Kupe i Korane (južno od Kupe, zapadno od Korane) uz istočnu granicu obuhvata GUP-a. Obuhvaća sjeverni dio GČ Gaza.

Površina: 70.65 ha**Opis:**

Mozaik poljoprivredne površina (kultivirane površine) u kombinaciji s mezofilnim livadama, bez izgradnje. Nizinsko područje između rijeke i nasipa s velikom vjerojatnosti od plavljenja.; Značajni potezi panoramske vrijednosti krajobraza.

Zaštita prirode:

HR 1000001 Pokupski bazen, Zaštićeno područje ekološke mreže, Područja očuvanja značajna za ptice (POP)
HR 2000642 Kupa, Zaštićeno područje ekološke mreže, Područja očuvanja značajna za vrste i stanišne tipove (POVS)

Kulturna dobra:

Rijeka Kupa (od Pivovare do ušća rijeke Korane u rijeku Kupu) (E); Selce, obala Kupe (E)

Namjena (GUP): D5, IS1, M11, PS, R7, V2**Krajobrazna područja:**

2.1 Rijeka Kupa s priobaljem

4.1 Nizinsko poplavno područje rijeke Kupe i Korane

4.3 Nizinsko pririječno područje mješovite izgradnje – naselje (GČ) Gaza

Vrijednost: Visoka ekološka i ambijentalna vrijednost područja.**Postojeće mjere:**

Članci 14., 113. i 156. GUP (GGK br.15_19)

Revizija mjera:

Mjere; M4 i M5

Projekti; M1.0.4, M4.0 i M5.0.1

SPECIFIČNO

M7.2 - povezati elemente ZI mrežom šetnica i biciklističkih staza; povezati elemente ZI s okolnim zelenim površinama gradskih i ruralnih naselja; povezati elemente ZI s rijekom Kupom i Koranom

M1.0.4 - revitalizacija vodonosnika uz nasip

M3.0.2 - izrada projektne dokumentacije za širenje i uređenje urbanih vrtova

M3.0.3 - izrada projektne dokumentacije za uređenje parkova, dječjih igrališta, boravišnih aleja, urbanih vrtova

M4.0.1 - izrada i donošenje planova upravljanja vrijednih staništa - POP - Pokupski bazen i prirodni krajobraz; / (evidentirano GUP-om) - pejzažni pojas uz rijeku Kupu

M4.0.2 - izrada projektne dokumentacije za uređenje vrijednih staništa - POP - Pokupski bazen i prirodni krajobraz; / (evidentirano GUP-om) - pejzažni pojas uz rijeku Kupu

M5.0.1 - revitalizacija vrijednih poljoprivrednih staništa poplavnog područja uz rijeku Kupu i Koranu

NAMJENA

- preispitati namjenu R7 "Zoološki i botanički vrt"; pejzažna stručna podloga; projektno rješenje zeleno-plave infrastrukture

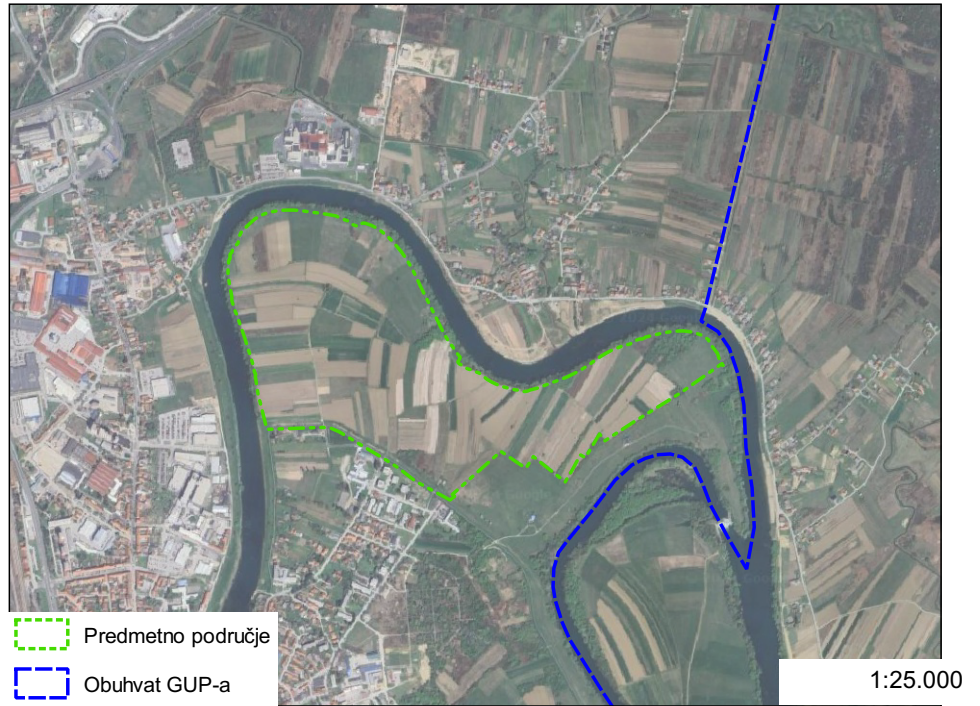
- preispitati smisao istočne obilaznice (novoplaniranog koridora) preko vodocrpilišta, dvije rijeke i pejzažno vrijednog dijela. Koji je njezin prvotni smisao, koridor bi bio prihvatljiv isključivo kao pješeračko-biciklistički

OSTALO

- preispitati područje za razvoj urbanih vrtova

- koristiti agrarni krajobraz u svrhu ispunjavanja socijalnih funkcija zelene infrastrukture (rekreacija, boravak, edukacija, turizam, identiteta mjesta...)

Kartografski prikaz:



Karakteristične fotografije:



Zelene površine uz rijeku Kupu**Oznaka: VII****Tipologija:** krajobrzi v odotoka**Postojeće / planirano:** postojeće**Smještaj:**

Područje se nalazi u sjevernom dijelu obuhvata i prostire se od zapadne do istočne granice gdje se u Kupu ulijeva Korana.

Površina: 128.23 ha**Opis:**

Pejsažni pojas uz rijeku Kupu - (predložen za zaštitu kao prirodni krajobraz, temeljem GUP-a). Plavni zeleni pokos/obalni pojas između rijeke i šetnica, velike visinske razlike. U njenom lijevom i desnom kraku obuhvata GUP-a guste je vegetacije dok se u središnjem dijelu otvaraju vizure sa zanimljivim drvorednim skupinama stabala.; / Drvored divljih kestena uz Kupu - (Katalog zaštićenih dijelova prirode); / Mažuranićeva obala - (predložena za zaštitu kao parkovna arhitektura, temeljem GUP-a). Nalazi se između rijeke Kupe, u istočnom dijelu ul. P. Preradovića, a u zapadnom dijelu ul. Obala V. Mažuranića. Longitudinalnu površinu Mažuranićeve obale karakteriziraju tri specifična dijela. U istočnom dijelu, do križanja ul. P. Preradovića i ul. A. Vranczyana, površina se sastoji od šetnice uz Kupu, izdužene zelene površine s drvoredom (malolisne i velolisne lipe) i dva tipa parkirališta. U srednjem dijelu površine nalaze se samo šetnica uz Kupu i izdužena zelene površine također s drvoredom lipa, a od križanja Obale V. Mažuranića i ul. P. Vitezovića prestaje šetnica i zelene površine i do pothodnika prilaza V. Holjevca nastavlja se samo parkiralište.; / Drvored Jablanova Gornja Gaza - (predložen za zaštitu kao parkovna arhitektura, temeljem GUP-a), prati ulicu Gornja Gaza u dijelu gdje ona prolazi uz rijeku Kupu. Jednostruki drvored sastoji se od 17 primjeraka starijih stabala jablanova. Drvored nije cjelovit već na par mjesta nedostaje po jedan do tri primjerka stabala te ne prati cijeli dio ulice uz rijeku Kupu.; / Značajni potezi panoramske vrijednosti krajobraza.

Zaštita prirode:

Drvored divljih kestena uz rijeku Kupu, Prijedlog zaštite prirode (evidentirano), Spomenik parkovne arhitekture HR 1000001 Pokupski bazen, Zaštićeno područje ekološke mreže, Područja očuvanja značajna za ptice (POP) HR 2000642 Kupa, Zaštićeno područje ekološke mreže, Područja očuvanja značajna za vrste i stanišne tipove (POVS) HR 2001505 Korana nizvodno od Slunja, Zaštićeno područje ekološke mreže, Područja očuvanja značajna za vrste i stanišne tipove (POVS) Marmontova aleja, Zaštićeno područje prirode, Spomenik parkovne arhitekture

Kulturna dobra:

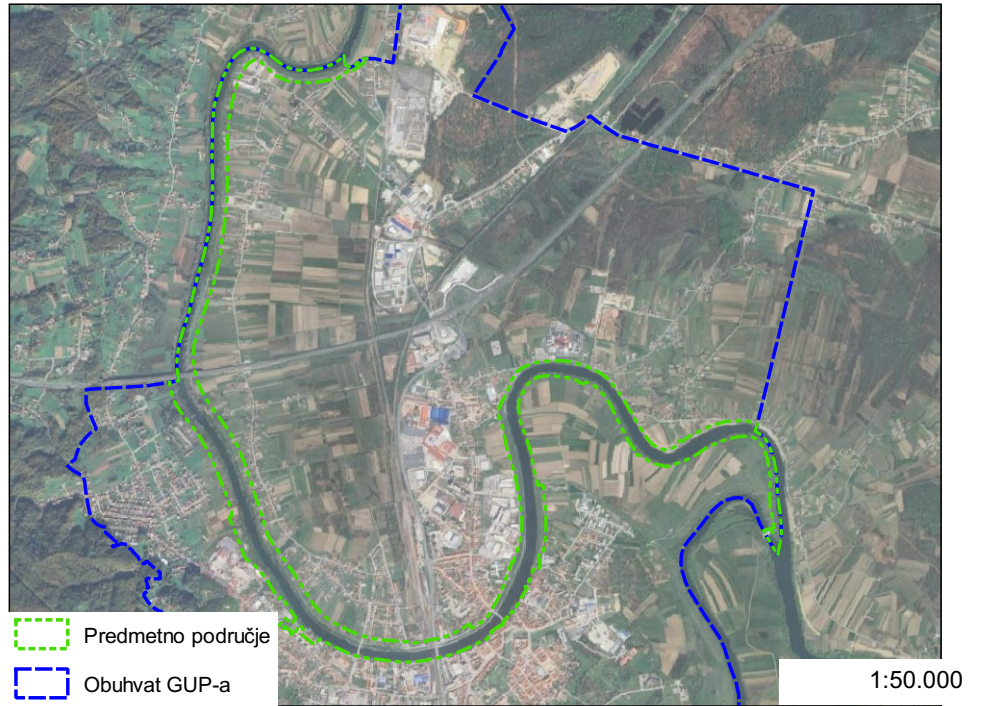
Dvorac Kaštel (Z-3959); Gradac Orlovac (E); Hrnetić, tvornički kompleks (E); Kaštel (E); Kompleks željezničkoga kolodvora (Z-5912); Kulturno-povijesna cjelina grada Karlovca (Z-2993); Rijeka Kupa (od Pivovare do ušća rijeke Korane u rijeku Kupu) (E); Rijeka Kupa Hrnetić-Jelsa (E); Selce, obala Kupe (E); Stara cesta Karlovac-Zagreb (E); Šporerova, Žitni magazin (E); Urbana cjelina „Dubovac-Kupa“ (E(n)); Zgrada (E(n)); Željeznička pruga Karlovac - Zagreb (E)

Namjena (GUP): D3, D4, D7, D8, I1, IS, IS1, IS3, K1, K1/T1, K2, M11, M21, M31, PS, R12, R13, R7, S1A, S1B, S2, V1, V2, Z, Z1, Z1/Z2, Z3, Z4**Krajobrazna područja:**

- 1.1 Nizinsko ruralno područje pretežito poljoprivrednog karaktera s rijetkom obiteljskom (longitudinalnom) izgradnjom – naselja (GČ) Drežnik i Hrnetić
- 1.2 Nizinsko područje pretežito proizvodne i poslovne izgradnje – naselje (GČ) Banija
- 1.3 Nizinsko ruralno područje rijetke obiteljske i proizvodne izgradnje sa šumskim i travnjačkim predjelima – Gradac, Orlovac, Donje Pokuplje i Banija
- 2.1 Rijeka Kupa s priobaljem
- 3.1 Rijeka Korana s priobaljem
- 4.1 Nizinsko poplavno područje rijeke Kupe i Korane
- 4.3 Nizinsko pririječno područje mješovite izgradnje – naselje (GČ) Gaza
- 4.5 Povijesno urbano područje guste izgradnje mješovite namjene – naselja (GČ) Dubovac, Zvijezda i Rakovac
- 4.6 Nizinsko pririječno područje obiteljske izgradnje – naselje (MO) Borlin

Vrijednost: Visoka ekološka, kulturno-povijesna, socijalna i ambijentalna vrijednost područja.

Kartografski prikaz:



Karakteristične fotografije:



Zelenilo naselja - Gradec**Oznaka: VIII****Tipologija:** krajobrazi v odotoka, poljoprivredni krajobrazi, vrijedna staništa**Postojeće / planirano:** postojeće i planirano**Smještaj:**

Područje se nalazi sjeverno od rijeke Kupe u istočnom dijelu obuhvata.

Površina: 74.92 ha**Opis:**

Poljoprivredne površine između Kupe i glavne prometnice naselja s potokom uz središte naselja.

Zaštita prirode:

HR 1000001 Pokupski bazen, Zaštićeno područje ekološke mreže, Područja očuvanja značajna za ptice (POP)

HR 2000642 Kupa, Zaštićeno područje ekološke mreže, Područja očuvanja značajna za vrste i stanišne tipove (POVS)

Kulturna dobra:

Gradac Orlovac (E)

Namjena (GUP): IS3, K1/K2/K3, M11, PS, R13, S1, S1A, S2, V2, Z1/Z2, Z3, Z4**Krajobrazna područja:**

1.3 Nizinsko ruralno područje rijetke obiteljske i proizvodne izgradnje sa šumskim i travnjačkim predjelima – Gradac, Orlovac, Donje Pokuplje i Banija

2.1 Rijeka Kupa s priobaljem

Vrijednost: Visoka ekološka vrijednost područja.**Postojeće mjere:**

Članci 14., 15., 19., 21., 74., 137. i 156. GUP (GGK br.15_19)

Revizija mjera:

Mjere; M1.2, M1.3, M1.15, M1.16, M1.17, M2.7, M3.1, M3.2, M3.3, M3.4, M3.6, M3.10, M3.11, M3.12, M3.14, M3.19 i M4

Projekti; M1.0.1, M1.0.2, M1.0.4, M3.0.1, M3.0.2, M3.0.3, M4.0 i M5.0.1

SPECIFIČNO

M2.7 - provesti pošumljavanje na predviđenim površinama te osigurati i širi obuhvat pošumljavanja

M4 - proširiti granicu GUP-a, na vrijedna staništa kako bi ih se očuvalo

M7 - preispitati planski planirane koridore na ovom području; saditi veće stablašica uz kanale i vodotoke, saditi drvored uz koridore

M7.2 - povezati elemente ZI mrežom šetnica i biciklističkih staza; povezati elemente ZI s okolnim zelenim površinama ruralnih naselja; povezati elemente ZI s rijekom Kupom

M1.0.1 - uređenje kupališta Gradec

M1.0.4 - revitalizacija vodonosnika Koretinec i Koprivna (u punom toku, kao pješačko biciklistički koridor)

M3.0.1 - izrada projektne dokumentacije za uspostavu i uređenje zelenog centra gradske četvrti Gradec

M3.0.3 - izrada projektne dokumentacije za uređenje parkova, trgova, dječjih igrališta, gradskih kupališta, sportsko-rekreacijskih površina i prostora uz javne i društvene sadržaje

M4.0.1 - izrada i donošenje plana upravljanja u vrijednog staništa - POP - Pokupski bazen

M4.0.2 - izrada projektne dokumentacije za uređenje u vrijednog staništa - POP - Pokupski bazen

M5.0.1 - revitalizacija u vrijednih poljoprivrednih staništa naselja Gradec

NAMJENA

- izraditi projektnu dokumentaciju za uređenje potoka Z4 namjene i novo planirane Z1 i Z2 namjene
- proširiti Z namjene u toku potoka
- dati prednost Z namjeni uz potok ispred M i S2 namjene
- spriječiti širenje S1A namjene na PŠ namjenu prema Kupi, kao i prema Z namjeni; vegetacijom razrahliti namjenu prema rubu Z4
- pošumiti Z3 namjenu
- preispitati M1 namjenu

Kartografski prikaz:



Karakteristične fotografije:



Šuma Mogorovo i zelenilo naselja Orlovac i Banija**Oznaka: IX****Tipologija:** krajobrazni urbani šuma, vrijedna staništa**Postojeće / planirano:** postojeće, planirano (gospodarska namjena)**Smještaj:**

Područje se odnosi na zapadnu obalu dijela toka rijeke Korane koji se proteže duž jugoistočnog ruba obuhvata GUP-a, uz naselje Logorište.

Površina: 186.31 ha**Opis:**

Krajobraz rijeke Korana - (Katalog zaštićenih dijelova prirode);

Dolina rijeke Korane - (predložena za zaštitu kao prirodni krajobraz, temeljem GUP-a). Zavojita obala toka Korane neposredno prije ulijevanja Mrežnice dodatno je vizualno definirana nasipom. Riječ je o ruralnom pitoresknom obalnom krajobrazu doline rijeke Korane.;

Značajni potezi panoramske vrijednosti krajobraza.

Zaštita prirode:

HR 1000001 Pokupski bazen, Zaštićeno područje ekološke mreže, Područja očuvanja značajna za ptice (POP)

Kulturna dobra:

Stara cesta Karlovac-Zagreb (E); Željeznička pruga Karlovac - Zagreb (E)

Namjena (GUP): I1, I2, I2/K2, IS, IS1, IS2, IS3, IS4, K1, K1/K2/K3, K2/K3, M11, M21, S1, S1A, Z, Z3**Krajobrazna područja:**

1.2 Nizinsko područje pretežito proizvodne i poslovne izgradnje – naselje (GČ) Banija

1.3 Nizinsko ruralno područje rijetke obiteljske i proizvodne izgradnje sa šumskim i travnjačkim predjelima – Gradac, Orlovac, Donje Pokuplje i Banija

Vrijednost: Visoka ekološka i ambijentalna vrijednost prostora.**Postojeće mjere:**

Članci 15., 21., 111. i 156. GUP (GGK br.15_19)

Revizija mjera:

Mjere; M1.2, M1.8, M1.12, M1.13, M1.14, M1.15, M1.16, M1.17, M2, M3.3, . M3.4, M3.9, M3.10, M3.14, M3.19, M4 i M6

Projekti; M1.0.2, M1.0.3, M1.0.4, M2.0, M3.0.1, M3.0.2, M3.0.3, M4.0 i M6.0

SPECIFIČNO

M2.7 - provesti pošumljavanje na predviđenim površinama te predvidjeti širi obuhvat pošumljavanja; povezati šumu Mogorovo s površinama za pošumljavanje i koridorom potoka; uspostaviti livade košanice

M4 - proširiti granicu GUP-a, na vrijedna staništa kako bi ih se očuvalo; zaštititi i revitalizirati močvarna staništa; osigurati povoljno stanje ciljnih vrsta i staništa koji podržavaju njihovo očuvanje; provesti mjere u suradnji s nadležnim ministarstvom za zaštitu prirode i javnom ustanovom

M6 - osigurati da su zelene površine uz poslovne i industrijske objekte reprezentativne i da sadrže visoku vegetaciju

M7 - saditi veće stablašice uz kanale i vodothoke; saditi drvoreda uz koridore

M7.2 - povezati elemente ZI mrežom šetnica i biciklističkih staza; povezati elemente ZI s okolnim zelenim površinama ruralnih naselja; povezati elemente ZI s rijekom Kupom

M1.0.3 - revitalizacija močvarnog područja naselja Banija

M1.0.4 - revitalizacija vodothoka u naselju Orlovac i Banija

M2.0.4 - revitalizacija urbane šume Mogorovo

M3.0.1 - izrada projektne dokumentacije za uspostavu i uređenje – zeleni centri gradskih četvrti Orlovac i Banija

M3.0.3 - izrada projektne dokumentacije za uređenje parkova, perivoja, dječjih igrališta i prostora uz javne i društvene sadržaje

M4.0.1 - izrada donošenja planova upravljanja u vrijednog staništa naselja - POP - Pokupski bazen

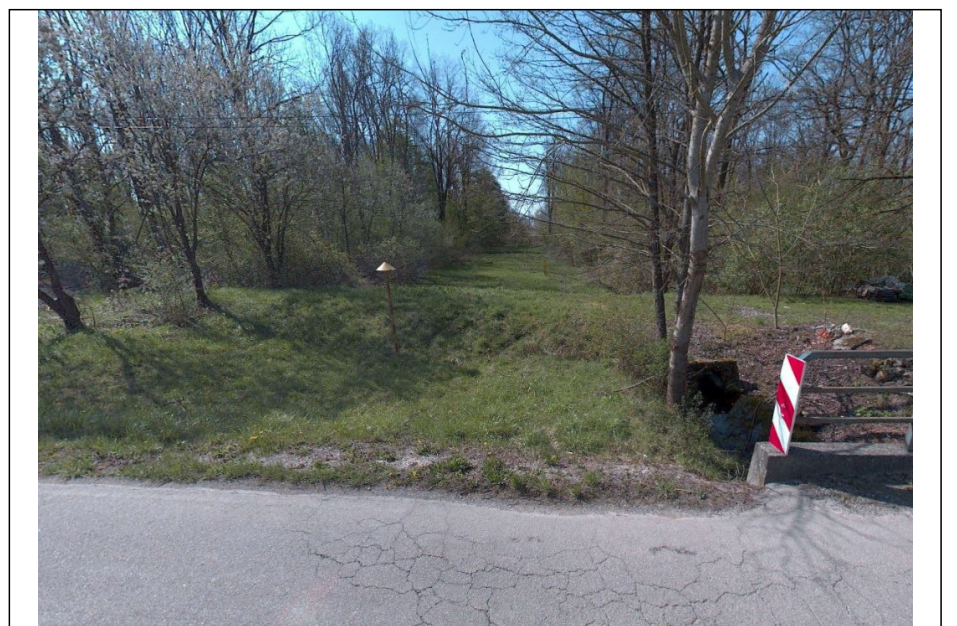
M4.0.2 - izrada projektne dokumentacije za uređenje u vrijednog staništa naselja - POP - Pokupski bazen

M6.0.4 - izrada projektne dokumentacije uređenja za: zelene industrijske komplekse Banija-centar; poslovne zelene zone Banija; uređenje industrijskog i poslovnog zelenog parka s očuvanjem staništa (javno zelenilo gospodarske namjene)

Kartografski prikaz:



Karakteristične fotografije:



Šuma Ilovac i močvarno područje Donje Pokuplje**Oznaka: X****Tipologija:** krajobrazni urbanih šuma, močvarno područje**Postojeće / planirano:** postojeće**Smještaj:**

Područje se nalazi istočno od gornjeg toka rijeke Kupe u sjevernom dijelu obuhvata.

Površina: 66.65 ha**Opis:**

Šuma Ilovac - (predložena za zaštitu kao prirodni krajobraz, temeljem GUP-a). Stara šumska sastojina hrasta lužnjaka s primjesom graba, vrbe, topole i poljskog jasena. Starost sastojine je 150-160 godina, a nadmorska visina je 111-113 m.n.v. Organski oblikovan kanal oborinske odvodnje koji se proteže u smjeru I-Z šumski prostor dijeli na dva dijela, sjeverni i južni. Uz navedeno raščišćeni linijski dio nalazi se i u istočnim dijelu površine gdje prolazi dalekovod D35Kv. U južnom dijelu unutar šume nalazi se nogometno igralište i ugostiteljski objekt.;

Trepotovi bajori - nalaze se u Donjem Pokuplju. To je također ostatak od velikog kompleksa jezera nastalih davno, iskopom gline. Veliki broj njih zatrpan je smećem, dok su preostala neodržavana te se u njih također baca smeće. U bajorima ima štuke, soma, pastrvskog grgeča, šarana, amura, linjaka, babuške, crvenperke i američkih somića.

Zaštita prirode:

HR 1000001 Pokupski bazen, Zaštićeno područje ekološke mreže, Područja očuvanja značajna za ptice (POP)

Kulturna dobra:**Namjena (GUP):** I/K, IS1, K1, PS, R11, S1, S1A, Z3,**Krajobrazna područja:**

1.1 Nizinsko ruralno područje pretežito poljoprivrednog karaktera s rijetkom obiteljskom (longitudinalnom) izgradnjom – naselja (GČ) Drežnik i Hrnetić

1.2 Nizinsko područje pretežito proizvodne i poslovne izgradnje – naselje (GČ) Banija

1.3 Nizinsko ruralno područje rijetke obiteljske i proizvodne izgradnje sa šumskim i travnjačkim predjelima – Gradac, Orlovac, Donje Pokuplje i Banija

Vrijednost: Visoka ekološka i ambijentalna vrijednost područja.**Postojeće mjere:**

Članci 14., 15., 19., 21., 74., 111., 137. i 156. GUP (GGK br.15_19)

Revizija mjera:

Mjere; M1.1, M1.17, M2, M4 i M6

Projekti; M1.0.2, M1.0.3, M2.0, M3.0.3, M4.0 i M6.0

SPECIFIČNO

M2.7 - provesti pošumljavanje na predviđenim površinama te osigurati i širi obuhvat pošumljavanja

M4 - proširiti granice GUP-a, na vrijedna staništa kako bi ih se očuvalo; očuvanje šumskog staništa šume Ilovac zajedno s površinama izvan obuhvata; zaštita močvarnog područja Trepotovi bajori

M7.2 - povezati elemente ZI mrežom šetnica i biciklističkih staza; povezati elemente ZI s okolnim zelenim površinama gradskih i ruralnih naselja; povezati elemente ZI s rijekom Kupom

M1.0.3 - revitalizacija močvarnog područja Trepotovi bajori

M1.0.4 - revitalizacija vodonosnika u naselju Ilovac i Donje Pokuplje

M2.0.4 - revitalizacija urbane šume Ilovac i reguliranje statusa zakonske zaštite park šume Ilovac

M3.0.3 - izrada projektne dokumentacije za uređenje parkova, dječjih igrališta, sportsko - rekreacijskih površina

M4.0.1 - izrada i donošenje planova upravljanja vrijednog staništa - prirodni krajobraz (evidentirano GUP-om) - šuma Ilovac i močvarno područje Trepotovi bajori

M4.0.2 - izrada projektne dokumentacije za uređenje vrijednog staništa - prirodni krajobraz (evidentirano GUP-om) - šuma Ilovac i močvarno područje Trepotovi bajori

M6.0.4 - izrada projektne dokumentacije uređenja za:

- poslovne zelene zone Ilovac – Banija

- gospodarske zelene zone Ilovac i Selce

Kartografski prikaz:



Karakteristične fotografije:



Zelenilo naselja – Drežnik-Hrnetić**Oznaka: XI****Tipologija:** poljoprivredni krajobraz, krajobraz v odotoka, javne zelene površine**Postojeće / planirano:** postojeće i planirano**Smještaj:**

Naselje se nalazi sjeverno od dijela rijeke Kupe koji prolazi centralnim dijelom obuhvata GUP-a. Obuhvaća GČ Drežnik-Hrnetić te manji južni dio MO Donje Pokuplje.

Površina: 163.94 ha**Opis:**

Pogodno područje za pošumljavanje s vrijednim zelenim potezima i poljoprivrednim površinama

Zaštita prirode:

HR 2000642 Kupa, Zaštićeno područje ekološke mreže, Područja očuvanja značajna za vrste i stanišne tipove (POVS)

Kulturna dobra:

Crkva sv. Martina (Z-3552); Kaštel (E); Željeznička pruga Karlovac - Zagreb (E)

Namjena (GUP): D5, G, IS, IS3, IS4, K, K1, K1/K2, K2, M11, M21, M31, PS, S1A, S1B, S2, V2, Z1, Z1/Z2, Z3, Z4**Krajobrazna područja:**

1.1 Nizinsko ruralno područje pretežito poljoprivrednog karaktera s rijetkom obiteljskom (longitudinalnom) izgradnjom – naselja (GČ) Drežnik i Hrnetić

1.2 Nizinsko područje pretežito proizvodne i poslovne izgradnje – naselje (GČ) Banija

2.1 Rijeka Kupa s priobaljem

Vrijednost: Visoka ekološka vrijednost područja.**Postojeće mjere:**

Članci 15., 74., 137., 155. i 156. GUP (GGK br.15_19)

Revizija mjera:

Mjere; M1, M2.7, M3 i M5

Projekti; M1.0.2, M1.0.4, M3.0 i M5.0

SPECIFIČNO

M2.7 - provesti pošumljavanje na predviđenim površinama te osigurati i širi obuhvat pošumljavanja

M4.0 - proširiti granicu GUP-a, na vrijedna staništa kako bi ih se očuvala

M7 - saditi drvored uz obalu Kupe

M7.2 - povezati elemente ZI s mrežom šetnica i biciklistički staza; povezati elemente ZI s okolnim zelenim površinama gradskih i ruralnih naselja; povezati elemente ZI s Kupom

M1.0.4 - revitalizacija vodonosnika u naseljima Drežnik i Hrnetić

M3.0.1 - izrada projektne dokumentacije za uspostavu i uređenje zelenih centara gradskih četvrti Drežnik i Hrnetić

M3.0.3 - izrada projektne dokumentacije za uređenje parkova, perivoja, trgova, dječjih igrališta, boravišnih aleja, sportsko - rekreacijskih površina, groblja i prostora uz javne i društvene sadržaje

M5.0.1 - revitalizacija vrijednih poljoprivrednih staništa Drežnik-Hrnetić

NAMJENA

- uvesti P namjenu (nova namjena, poljoprivredna)

- između novoplaniranog koridora i željezničke pruge kombinirati Z, M3 i gospodarsku namjenu

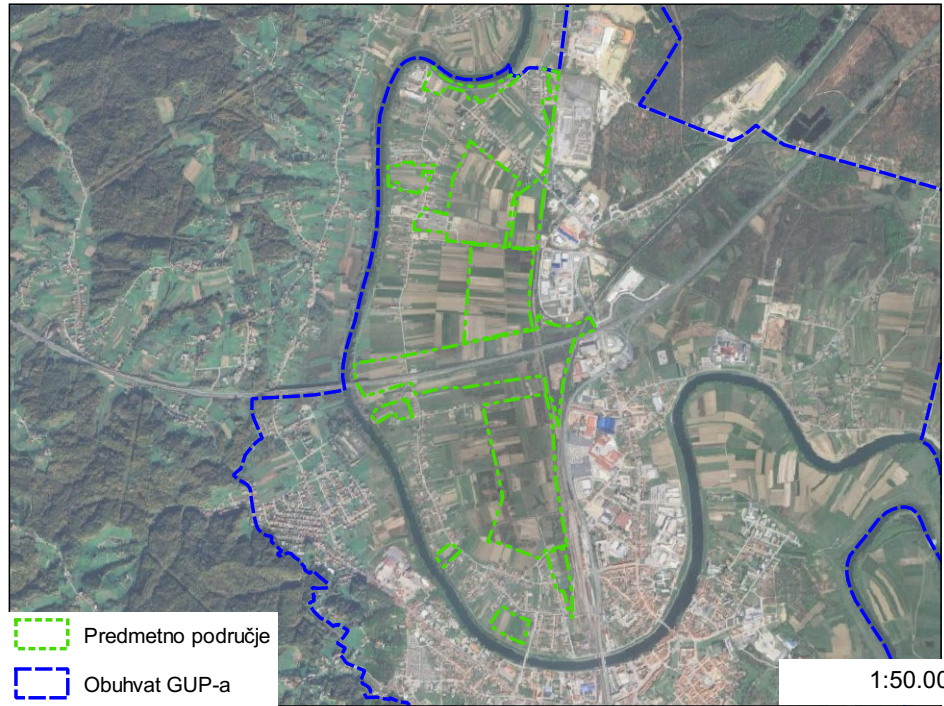
- uz novo planirani koridor vezati Z namjenu, uz obje strane koridora

- uz novo planirani koridor naselja Hrnetić planom se predlaže novi prijelaz, dok se postojeći prijelaz se ukida (revitalizacijom vodonosnika ostvaruje se novi koridor koji ide na postojeći prijelaz – potrebno preispitati poziciju koridora)

- uz autocestu zadržati zaštitni koridor

- urediti prijelaze Velika Jelsa, Borlin, Dubovac

Kartografski prikaz:



Karakteristične fotografije:



Zelenilo naselja - Borlin**Oznaka: XII****Tipologija:** vrijedna staništa**Postojeće / planirano:** veći dio planirano**Smještaj:**

Naselje Borlin nalazi se sjeverozapadno od centra grada Karlovca uz zapadnu stranu rijeke Kupe.

Površina: 30.06 ha**Opis:**

Floristički Borlin - (Katalog zaštićenih dijelova prirode).

Vrijedne livadne i poljoprivredne površine.

Vodotok - ekološke i ambijentalne vrijednosti.

Zaštita prirode:

Rezervat floristički Borlin, Prijedlog zaštite prirode (evidentirano), Posebni rezervat

Kulturna dobra:

Budin (E); Komplex v odocrpilišta Borlin (Z-4253); Lujzinska cesta (E)

Namjena (GUP): I1, IS3, M11, M31, PS, S1, S1A, Z**Krajobrazna područja:**

4.5 Povijesno urbano područje guste izgradnje mješovite namjene – naselja (GČ) Dubovac, Zvijezda i Rakovac

4.6 Nizinsko pririječno područje obiteljske izgradnje – naselje (MO) Borlin

Vrijednost: Visoka ekološka vrijednost područja.**Postojeće mjere:**

Članci 15., 19., 21., 74., 137. i 156. GUP (GGK br.15_19)

Revizija mjera:

Mjere; M1.2, M1.3, M2, M3.1, M3.2, M3.3, M3.4, M3.5, M3.6, M3.7, M3.8, M3.9, M3.10, M3.12, M3.13, M3.14, M3.19, M3.20, M4, M5.4 i M6

Projekti; M1.0.1, M1.0.2, M1.0.4, M1.0.6, M3.0.1, M3.0.2, M3.0.3 i M4.0

SPECIFIČNO

M1 - urediti izvor „Borlin“

M2.7 - provesti pošumljavanje na predviđenim površinama te osigurati i širi obuhvat pošumljavanja

M4 - Floristički Borlin, u namjeni M3 (očuvati vrijedna staništa mezofilnih livada košanice srednje Europe); proširiti granicu GUP-a, na vrijedna staništa kako bi ih se očuvalo

M6 - urediti gospodarsku zonu pivovare (npr. muzej, atrakcija)

M7 - rekonstruirani prometni koridor (koji je važan dio zelene infrastrukture), horizontalnom i vertikalnom signalizacijom regulirati mogućnost kretanja bicikala po kolniku; šetnice s drvoredima na obali Kupe, drvoredi; sadnja drvoreda uz koridore

M7.2 - povezati elemente ZI mrežom šetnica i biciklističkih staza; povezati elemente ZI s okolnim zelenim površinama gradskih i ruralnih naselja; povezati elemente ZI s rijekom Kupom; povezivanje elemenata ZI obale Kupe s "zelenim centrom", povezivanje elemenata ZI s Dubovcem

M1.0.1 - uređenje kupališta naselja

M1.0.4 - revitalizacija vodonosnika

M1.0.6 - uređenje izvora

M3.0.1 - izrada projektne dokumentacije za uspostavu i uređenje zelenog centra gradske četvrti Borlin

M3.0.3 - izrada projektne dokumentacije za uređenje parkova, perivoja, trgova, dječjih igrališta, gradskih kupališta i prostora uz javne i društvene sadržaje

M4.0.1 - izrada i donošenje plana upravljanja u vrijednog staništa - posebni rezervat (evidentirano) - floristički Borlin

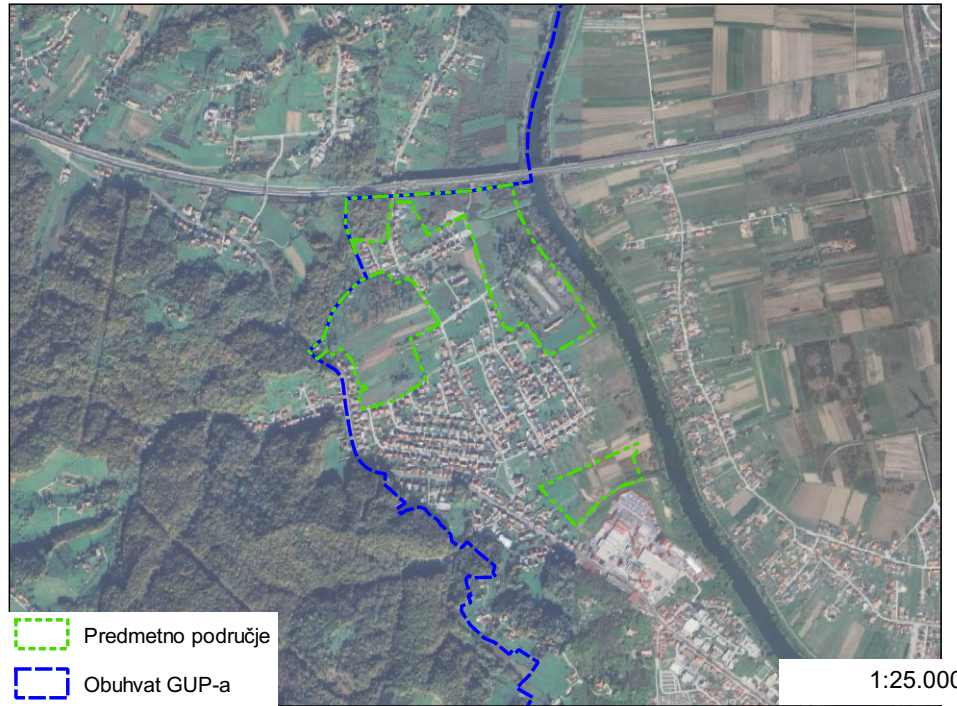
M4.0.2 - izrada projektne dokumentacije za uređenje u vrijednog staništa - posebni rezervat (evidentirano) - floristički Borlin

M6.0.4 - izrada projektne dokumentacije uređenja za: zelene industrijske komplekse pivovara Karlovac

NAMJENA

- očuvati zelene površine u S1A namjeni

Kartografski prikaz:



Karakteristične fotografije:



Zelenilo i ogranci šume Kozjače**Oznaka: XIII****Tipologija:** Krajobrasi urbanih šuma, uređene javne površine (groblje)**Postojeće / planirano:** postojeće**Smještaj:**

Tri dijela veće šumske površine Kozjača nalaze se unutar obuhvata GUP-a (zapadni rub obuhvata). Dva manja šumska dijela nalaze se jugozapadno od izgrađenog dijela naselja Borlin, a veći, izduženi šumski dio prolazi kroz gradsku četvrt Luščić-Jamadol. Groblje je smješteno uz zapadni rub obuhvata GUP-a, sjeverno od naselja Jamadol. Groblje je sastavni dio gradske četvrti Luščić-Jamadol.

Površina: 62.58 ha**Opis:**

Ogranci šume Kozjače – Strmečki dol - (predloženi za zaštitu kao prirodni krajobraz, temeljem GUP-a). Sva tri šumska područja rubni su dijelovi veće šumske sastojine hrasta kitnjaka i pitomog kestena (šuma Kozjača). Starost sastojine je cca 110 godina, a nadmorska visina je 145-180 m.n.v. Hrast kitnjak raste po cijeloj površini dok se pitomi kesten javlja u manjim dijelovima kao podstojna etaža. Sastojina je srednje kvalitete. Od tri područja unutar obuhvata Studije vizualno se ističe veće izduženo šumsko područje Strmečki dol koje prodire u izgrađene dijelove naselja Luščić čineći ih vizualno skladno uklopljenim u šumsko brdovito okruženje.;

Groblje Jamadol - (predloženo za zaštitu kao parkovna arhitektura, temeljem GUP-a). Projektirano je kao parkovno-pejzažno groblje s drvoredom tuja, čije grane simboliziraju spajanje neba i zemlje. Nalazi se na brdu iznad grada. Groblje je uređeno na jugoistočnim i istočnim padinama brda Strmac. Oblikovanje prati teren te su, uz tri glavne staze koje su okomite na brdo, sve ostale staze oblikovane tako da prate izohipse terena. Trenutno je oblikovno prepoznato 11 prostornih cjelina koje međusobno odjeljuju glavne pristupne staze. Vizualno se ističu tri cjeline na istočnom dijelu padine koje obrubljuje visoka vegetacija.

Zaštita prirode:

Šuma Kozjača, Prijedlog zaštite prirode (evidentirano), Park šuma

Kulturna dobra:

Dubovac - pravoslavno groblje, grobnica Pavković (E); Dubovac - pravoslavno groblje, grobno obilježje Barako (E); Kompleks bolnice u Karlovcu (E(n)); Kulturno-povijesna cjelina grada Karlovca (Z-2993); Pravoslavno groblje (P-6540); Pravoslavno groblje, grob D. Banjanina (E(n)); Pravoslavno groblje, grob G. Petrovića (E(n)); Pravoslavno groblje, grob L. Mušickog (E(n)); Pravoslavno groblje, grob M. Radeke (E(n)); Skulpture u krugu bolnice (E); Spomenik Glorijeta na Vojnom groblju (Z-5351); Vojno groblje (P-6555); Vojno groblje, grobnica spomen obilježje NOB (E(n)); Zagrad (E); Židovsko groblje (P-6160); Židovsko groblje - grobnice 4 pala borca (E); Židovsko groblje, grob F. Reiner (E(n)); Židovsko groblje, grob M. Fruhlich (E(n)); Židovsko groblje, grob Mila Wood (E(n)); Židovsko groblje, grobnica Reich-Ofner (E(n)); Židovsko groblje, židovska mrtvačnica (E(n)); Župna crkva sv. Franje Ksaverskog (Z-7262)

Namjena (GUP): D3, D8, G, G1, IS1, PS, S1, S1A, S1B, S3, Z, Z1, Z1/Z2, Z1/Z2/Z3, Z3**Krajobrazna područja:**

4.7 Urbano područje guste izgradnje mješovite namjene – naselja (GČ) Luščić Jamadol, Novi Centar i Grabrik

6.1 Brežuljkasto ruralno područje pretežito obiteljske izgradnje – naselja (GČ) Luščić Jamadol i Dubovac

6.2 Brežuljkasto ruralno područje mješovite stambene izgradnje – naselja (GČ) Švarča i Mostanje

Vrijednost: Visoka ekološka, socijalna i ambijentalna vrijednost područja.**Postojeće mjere:**

Članci 15., 20., 21., 74., 111., 137. i 156. GUP (GGK br.15_19)

Revizija mjera:

Mjere; M2, M3.1, M3.2, M3.4, M3.7, M3.1, M3.8, M3.9, M3.23 i M4

Projekti; M1.0.2, M1.0.4, M2.0, M3.0.3 i M4.0

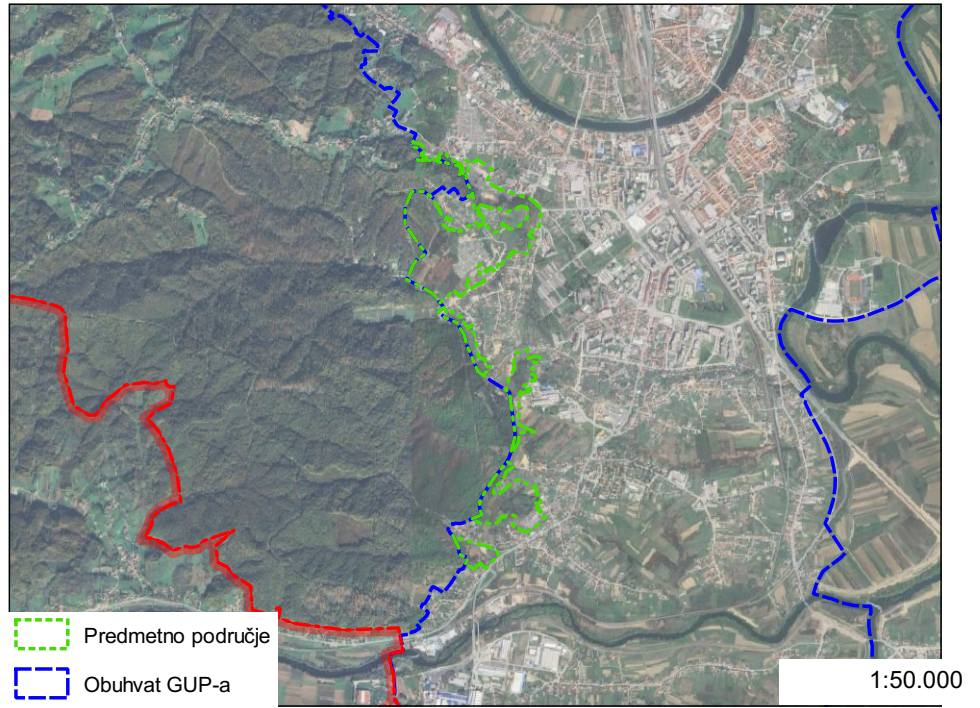
SPECIFIČNO

M2.2 - smanjiti mogućnost širenja S1A namjene na šumsko područje i na Z namjenu; očuvanje visoke vegetacije (trenutno je planska namjena proširena na prostor ogranaka šume Kozjače)

M2.7 - provesti pošumljavanje na predviđenim površinama te osigurati i širi obuhvat pošumljavanja

M4 - očuvati vrijedna staništa uz Bolnicu u namjeni S1A i S1B (izmjena namjene / propisivanje dodatnih mjera),

Kartografski prikaz:



Karakteristične fotografije:



Zelenilo naselja – Švarča**Oznaka: XIV****Tipologija:****Postojeće / planirano:** postojeće i planirano**Smještaj:**

Površina perivoja smještena je južno od Opće bolnice Karlovac i njenog parkirališta. Perivoj je sastavni dio gradske četvrti Švarča. Površina je smještena u južnom dijelu obuhvata GUP-a u gradskoj četvrti Švarča. Stubište Udbinja poprečna je veza između ul. Kneza Branimira i Donja Švarča. Sastavni je dio gradske četvrti xy

Površina: 95.44 ha**Opis:**

Lječilišni perivoj Švarča - (predložen za zaštitu kao parkovna arhitektura, temeljem GUP-a). Lječilišni perivoj trenutno nema prepoznatljivu oblikovnu vrijednost. Vizualno se ističu dvije cjeline, sjeverna i južna, podijeljene kanalom oborinske odvodnje. Sjeverni dio mjestimično je ispunjen visokom vegetacijom i ostavlja dojam planskog uređenja odnosno planske sadnje. Južni dio perivoja trenutno zauzimaju poljoprivredne površine.;

Perivojno uređenje naselja Švarča - (predloženo za zaštitu kao parkovna arhitektura, temeljem GUP-a). Perivojno uređene površine naselja Švarča odnose se na zelene površine unutar radničkog naselja Švarča izgrađenog 1950-ih godina za tadašnje radnike Jugoturbine. Urbanistička matrica ovog naselja karakteristična je po stambenim zgradama manjih visinskih gabarita (P+1);

Šetnica Udbinja- (predložena za zaštitu kao parkovna arhitektura, temeljem GUP-a), Zeleni potez privatnih vrtova na nagibu između obiteljskih kuća sa stepenicama.;

Pejsažne gradske površine - (predložene za zaštitu kao slikoviti krajobraz, temeljem GUP-a).

Područje karakteriziraju poljoprivredne oranice smještene u udolini koju okružuju dijelovi naselja Švarča. Na istočnom rubu područja nalaze se manje longitudinalne šumske površine koje prate vodatok.

Zaštita prirode:

Šuma Kozjača, Prijedlog zaštite prirode (evidentirano), Park šuma

Kulturna dobra:

Evidentirana cjelina radničkog naselja Švarča (E); Jozefinska cesta (E); Komplex bolnice u Karlovcu (E(n)); Sambena zgrada "Brindl" (E); Skulpture u krugu bolnice (E); Željeznička pruga Karlovac - Zagreb (E)

Namjena (GUP): D3, D5, IS1, IS4, M11, M21, M31, PS, R12, R8, S1, S1A, S1B, S2, S3, V2, Z1, Z1/Z2/Z3, Z2, Z3, Z4

Krajobrazna područja:

6.1 Brežuljkasto ruralno područje pretežito obiteljske izgradnje – naselja (GČ) Luščić Jamadol i Dubovac

6.2 Brežuljkasto ruralno područje mješovite stambene izgradnje – naselja (GČ) Švarča i Mostanje

Vrijednost: Visoka ambijentalna u vrijednost područja.

Postojeće mjere:

Članci 14., 15., 74., 111., 113., 137. i 156. GUP (GGK br.15_19)

Revizija mjera:

Mjere; M1.3, M1.4, M1.5, M1.8, M1.13, M1.15, M1.17, M2.7, M2.8, M3.1, M3.2, M3.3, M3.4, M3.5, M3.6, M3.7, M3.8, M3.9, M3.10, M3.11, M3.12, M3.13, M3.14, M3.15, M3.19, M3.20, M3.21, M3.22, M3.23, M4, M5.4 i M5.7

Projekti; M1.0.2, M1.0.4, M3.0.1, M3.0.2, M3.0.3, M3.0.6 i M4.0

SPECIFIČNO

M2.7 - provesti pošumljavanje na predviđenim površinama te osigurati i širi obuhvat pošumljavanja

M4 - proširiti granice GUP-a, na vrijedna staništa kako bi ih se očuvalo

M7 - saditi drvoreda uz koridore - središtem naselja - šetnica s drvoredom uz vodatok

M7.2 - povezati elemente ZI mrežom šetnica i biciklistički staza; povezati elemente ZI s okolnim zelenim površinama gradskih i ruralnih naselja; povezati elemente ZI s rijekom Mrežnicom i Koranom

M1.0.4 - revitalizacija vodatoka „Udbinja“, „Švarča-Mostanje“, „G.Švarča“, „Mostanjsko polje“

M3.0.1 - izrada projektne dokumentacije za uspostavu i uređenje zelenog centra gradske četvrti Švarča

M3.0.2 - izrada projektne dokumentacije za širenje i uređenje urbanih vrtova

M3.0.3 - izrada projektne dokumentacije za uređenje parkova, perivoja, trgova, dječjih igrališta, sportsko - rekreacijskih površina i prostora uz javne i društvene sadržaje

Kartografski prikaz:



Karakteristične fotografije:



Zelene površine uz rijeku Mrežnicu**Oznaka: XV****Tipologija:** krajobrazi v odotoka**Postojeće / planirano:** postojeće i planirano**Smještaj:**

Područje se odnosi na dolinu rijeke Mrežnice unutar obuhvata GUP-a. Nalazi se u južnom dijelu obuhvata, te je postavljeno u smjeru istok zapad.

Površina: 70.14 ha**Opis:**

Dolina rijeke mrežnice s ušćem u Koranu - Dolinu rijeke Mrežnice u tom dijelu toka prvenstveno karakteriziraju poljoprivredne površine i mjestimični šumarci. Sagledavanjem šireg krajobraza uočljivi su karakteristični širi rubovi doline definirani longitudinalnim naseljima Gornja Švarča i Mala Švarča koje sjeverno i južno prate tok rijeke. U zapadnom dijelu područja rub je dodatno naglašen industrijskim postrojenjima. U odnosu na ostale dvije rijeke koje prolaze gradom, Kupa i Korana, u ovoj dolini ima najmanje prostornih intervencija, te je riječ o prirodnom riječnom priobalju.

Zaštita prirode:

HR 2000593 Mrežnica - Tounjcica, Zaštićeno područje ekološke mreže, Područja očuvanja značajna za vrste i stanišne tipove (POVS)

Krajobraz rijeke Korane, Prijedlog zaštite prirode (evidentirano), Značajni krajobraz

Kulturna dobra:

Željeznička pruga Karlovac - Zagreb (E)

Namjena (GUP): I1, I2, IS1, IS4, M11, PS, S1A, T3, V1, V2**Krajobrazna područja:**

6.2 Brežuljkasto ruralno područje mješovite stambene izgradnje – naselja (GČ) Švarča i Mostanje

7.1 Rijeka Mrežnica s priobaljem

8.1 Nizinsko ruralno područje longitudinalne obiteljske izgradnje – naselja (MO) Mala Švarča i Logorište

8.2 Industrijsko područje doline rijeke Mrežnice

Vrijednost: Visoka ekološka i ambijentalna vrijednost područja**Postojeće mjere:**

Članci 14., 19., 21., 111., 113. i 156. GUP (GGK br.15_19)

Revizija mjera:

Mjere; M1, M3.3, M3.4, M3.9, M3.10, M3.11, M3.14, M4, M5.4 i M6

Projekti; M1.0.1, M1.0.2, M1.0.4, M1.0.5, M1.0.6, M3.0.1, M3.0.3, M4.0, M5.0.1 i M6.0.4

SPECIFIČNO

M4 - proširiti granice GUP-a, na vrijedna staništa kako bi ih se očuvalo

M7 - saditi drvored uz koridore

M7.2 - povezati elemente ZI mrežom šetnica i biciklističkih staza; povezati elemente ZI s okolnim zelenim površinama ruralnih naselja; povezati elemente ZI s rijekom Mrežnicom i Koranom

M1.0.1 - uređenje kupališta rijeke Mrežnice

M1.0.4 - revitalizacija v odotoka uz rijeku Mrežnicu

M1.0.5 - uređenje ušća Mrežnice u Koranu

M3.0.1 - izrada projektne dokumentacije za uspostavu i uređenje "zelenih centara" gradskih četvrti Mala Švarča-Logorište

M3.0.3 - izrada projektne dokumentacije za uređenje parkova, perivoja, dječjih igrališta, gradskih kupališta

M4.0.1 - izrada i donošenje planova upravljanja vrijednih staništa - POVS - Mrežnica-Tounjcica, prirodni krajobraz; / (evidentirano GUP-om) - dolina rijeke Mrežnica i vrijedna staništa livada

M4.0.2 - izrada projektne dokumentacije za uređenje vrijednih staništa - POVS - Mrežnica-Tounjcica, prirodni krajobraz; / (evidentirano GUP-om) - dolina rijeke Mrežnica i vrijedna staništa livada

M5.0.1 - revitalizacija vrijednih poljoprivrednih staništa područja uz rijeku Mrežnicu

M6.0.4 - izrada projektne dokumentacije uređenja za: "Poduzetnička zona - Mrzlo Polje-Karlovac" i "Industrijska zona - Jug-Mala Švarča"

Kartografski prikaz:



Karakteristične fotografije:



Ogranci šume Kostanjevac i zeleno naselja Mala Švarča i Logorište

Oznaka: XVI

Tipologija: krajobrazni urbani šuma

Postojeće / planirano: postojeće i planirano

Smještaj:

Tri dijela veće šumske površine Kostanjevac (privatna šuma) nalaze se unutar obuhvata GUP-a (južni rub obuhvata). Šuma je sastavni dio mjesnog odbora Mala Švarča.

Površina: 72.64 ha

Opis:

Šuma Kostanjevac - (predložena za zaštitu kao prirodni krajobraz, temeljem GUP-a). Šumska sastojina xy i xy na sjevernim padinama ...

Zaštita prirode:**Kulturna dobra:**

Crkva sv. Doroteje (Z-3551)

Namjena (GUP): G, I1, IS, IS1, IS4, PS, S1, S1A, S2

Krajobrazna područja:

8.1 Nizinsko ruralno područje longitudinalne obiteljske izgradnje – naselja (MO) Mala Švarča i Logorište

8.2 Industrijsko područje doline rijeke Mrežnice

Vrijednost: Visoka ekološka i ambijentalna vrijednost područja

Postojeće mjere:

Članci 15., 21., 74., 111., 137. i 156. GUP (GGK br.15_19)

Revizija mjera:

Mjere; M2, M3.3, M3.4, M3.9, M3.10, M3.23, M4 i M5.4

Projekti; M1.0.4, M1.0.6, M2.0, M3.0.1, M3.0.3, M4.0, M5.0.1 i M6.0.4

SPECIFIČNO

M2.7 - provesti pošumljavanje na predviđenim površinama te osigurati i širi obuhvat pošumljavanja

M4.0 - proširiti granice GUP-a, na vrijedna staništa kako bi ih se očuvala

M7 - saditi drvored uz koridore

M7.2 - povezati elemente ZI mrežom šetnica i biciklistički staza; povezati elemente ZI s okolnim zelenim površinama ruralnih naselja; povezati elemente ZI s rijekom Mrežnicom i Koranom

M1.0.4- revitalizacija vodonosnika u naselju Mala Švarča i Logorište

M1.0.6 - uređenje izvora „Kostanjevac“

M2.0.4 - revitalizacija urbane šume Kostanjevac

M3.0.1 - izrada projektne dokumentacije za uspostavu i uređenje zelenih centara gradskih četvrti Mala Švarča i Logorište

M3.0.3 - izrada projektne dokumentacije za uređenje parkova, perivoja, trgova, dječjih igrališta, gradskih kupališta, groblja

M4.0.1 - izrada i donošenje plana upravljanja vrijednog staništa - prirodni krajobraz (evidentirano GUP-om) - šuma Kostanjevac

M4.0.2 - izrada projektne dokumentacije za uređenje vrijednog staništa - prirodni krajobraz (evidentirano GUP-om) - šuma Kostanjevac

M5.0.1 - revitalizacija u vrijednim poljoprivrednim staništima Mala Švarča i Logorište (izvan obuhvata)

M6.0.4 - izraditi projektne prijedloge za: "Industrijska zona - Jug-Mala Švarča"

NAMJENA

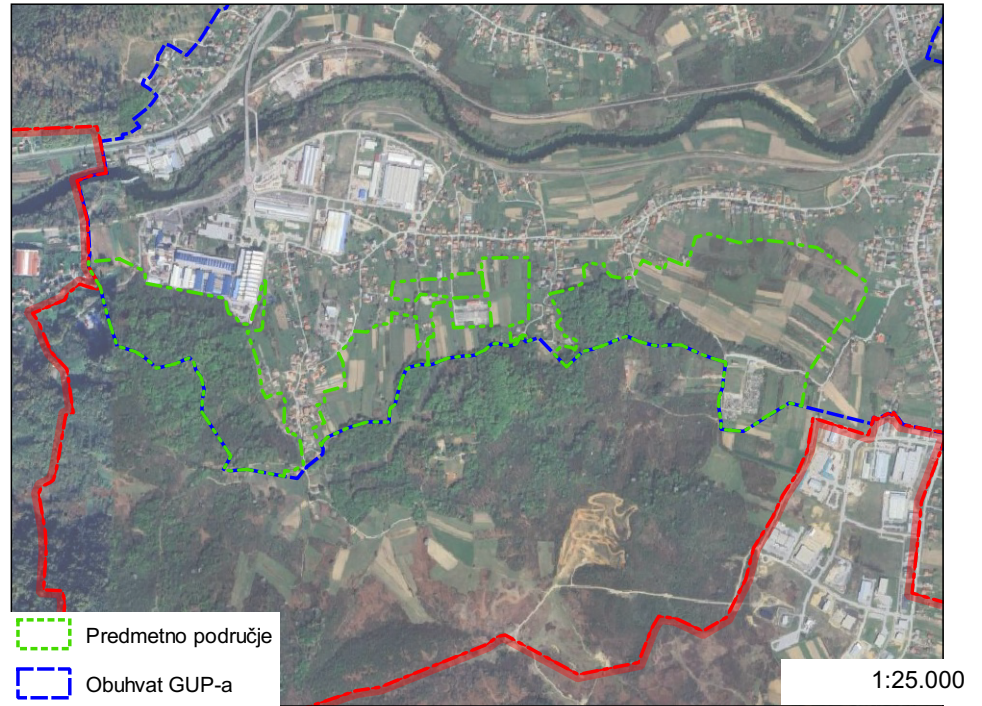
- onemogućiti širenje gospodarske (proizvodne) namjene na Š1 namjenu (tj. površine ZI)

- dio "Industrijska zona - Jug-Mala Švarča" je u zoni predloženoj za očuvanje visoke vegetacije (osigurati očuvanje)

- problematična S2 namjena na vrijednom poljoprivrednom tlu (koje je također pogodno i za ostvarivanje "zelenog centra naselja") - razmotriti

- uz buduću prugu planirati Z namjenu

Kartografski prikaz:



Karakteristične fotografije:



Zelene površine uz rijeku Koranu - jug**Oznaka: XVII****Tipologija:** krajobrazi v odotoka**Postojeće / planirano:** postojeće i planirano**Smještaj:**

Područje se odnosi na zapadnu obalu dijela toka rijeke Korane koji se proteže duž jugoistočnog ruba obuhvata Studije, uz naselje Logorište.

Površina: 21.27 ha**Opis:**

Korana - (Katalog zaštićenih dijelova prirode)

Obala rijeke Korane - Zavojita obala toka Korane neposredno prije uljevanja Mrežnice u Koranu dodatno je vizualno definirana nasipom. Ruralni pitoreskni obalni krajobraz doline rijeke Korane.

Zaštita prirode:

HR 2000593 Mrežnica - Tounjcica, Zaštićeno područje ekološke mreže, Područja očuvanja značajna za vrste i stanišne tipove (POVS)

HR 2001505 Korana nizvodno od Slunja, Zaštićeno područje ekološke mreže, Područja očuvanja značajna za vrste i stanišne tipove (POVS)

Krajobraz rijeke Korane, Prijedlog zaštite prirode (evidentirano), Značajni krajobraz

Kulturna dobra:**Namjena (GUP):** IS1, IS4, M11, PS, S1A, V1, V2, Z, Z4**Krajobrazna područja:**

3.1 Rijeka Korana s priobaljem

6.2 Brežuljkasto ruralno područje mješovite stambene izgradnje – naselja (GČ) Švarča i Mostanje

7.1 Rijeka Mrežnica s priobaljem

8.1 Nizinsko ruralno područje longitudinalne obiteljske izgradnje – naselja (MO) Mala Švarča i Logorište

Vrijednost: Visoka ekološka i ambijentalna vrijednost područja**Postojeće mjere:**

Članci 14., 15., 19., 21., 111. i 113. GUP (GGK br.15_19)

Revizija mjera:

Mjere; M1.4., M1.5., M1.7., M1.9., M1.10., M1.11., M1.12., M1.14., M1.15., M1.16, M3.3., M3.4., M3.9., M3.10., M3.16 i M4

Projekti; M1.0.1, M1.0.2, M1.0.5, M1.0.6, M3.0.1, M3.0.3, M4.0 i M5.0.1

SPECIFIČNO

M4. - proširiti granice GUP-a, na vrijedna staništa kako bi ih se očuvalo

M7.2 - povezati elemente ZI mrežom šetnica i biciklističkih staza; povezati elemente ZI s okolnim zelenim površinama ruralnih naselja; povezati elemente ZI s rijekom Koranom i Mrežnicom; povezati se na biciklističku stazu Korana

M1.0.1 - uređenje kupališta rijeke Korane i Mrežnice

M1.0.5 - uređenje ušća Mrežnice u Koranu

M3.0.1 - izrada projektne dokumentaciju za uspostavu i uređenje zelenog centra gradske četvrti Logorište

M3.0.3 - izrada projektne dokumentacije za uređenje parkova, perivoja, dječjih igrališta, gradskih kupališta

M4.0.1 - izrada i donošenje planova upravljanja vrijednih staništa – POVS – Korana nizvodno od Slunja; / značajni krajobraz (evidentirano) - Korana

M4.0.2 - izrada projektne dokumentacije za uređenje vrijednih staništa – POVS – Korana nizvodno od Slunja; / značajni krajobraz (evidentirano) - Korana

M5.0.1 - revitalizacija vrijednih poljoprivrednih površina naselja Logorište (izvan obuhvata)

OSTALO

- poplavno područja s velikom vjerojatnosti od poplave obogatiti vegetacijom

Kartografski prikaz:



Karakteristične fotografije:

