

1.1 Nizinsko ruralno područje pretežito poljoprivrednog karaktera s rijetkom obiteljskom (longitudinalnom) izgradnjom – naselja (GČ) Drežnik i Hrnetić

Krajobrazna cjelina: Sjeverna dolina rijeke Kupe

Smještaj:

Područje se nalazi sjeverno od dijela rijeke Kupe koji prolazi centralnim dijelom obuhvata GUP-a. Obuhvaća GČ Drežnik-Hrnetić te manji južni dio MO Donje Pokupje.

Površina: 421.91 ha

Opis:

Područjem dominiraju kultivirane (poljoprivredne) površine. Na zapadnom dijelu paralelno uz rijeku Kupu nalaze se izdužena naselja (rijetke izgradnje) uz prometnicu. Autocesta dijeli područje na dva dijela (sjeverno i južno). Bez značajnih gradskih zelenih površina.

Uz Kupu se u cijelom potezu proteže nasip – ukupno je cijelo područje s malom vjerojatnosti od poplave, dok je središnji zapadni dio srednja vjerojatnost od poplave, bez područja s velikom vjerojatnosti od poplave.

Zaštita prirode:

HR 2000642 Kupa

Kulturna dobra:

Crkva sv. Martina (Z-3552); Dvorac Kaštel (Z-3959); Groblje Hrnetić, grobnica boraca (E); Hrnetić, tvornički kompleks (E); Kaštel (E); Kompleks željezničkoga kolodvora (Z-5912); Kulturno-povijesna cjelina grada Karlovca (Z-2993); Kurija starog župnog dvora (Z-6599); Poklonac sv. Nikole (E); Željeznička pruga Karlovac - Zagreb (E)

Namjena:

Raznolikost namjena u kojoj prevladavaju prirodne površine. Područjem pretežito prevladavaju kultivirane površine i stambena namjena (obiteljska) uz postojeće prometnice. U središnjem dijelu planira se M3 namjena, dok se uz potez željeznice planira potez gospodarske namjene (poslovna).

Namjena (GUP): D5, D7, D8, G, I/K, IS, IS1, IS3, K, K1, K1/K2, K2, M11, M21, M31, PS, S1A, S1B, S2, V2, Z1, Z1/Z2, Z3, Z4,

Vrijednost, opisno:

Ekološka/prirodna - SREDNJA

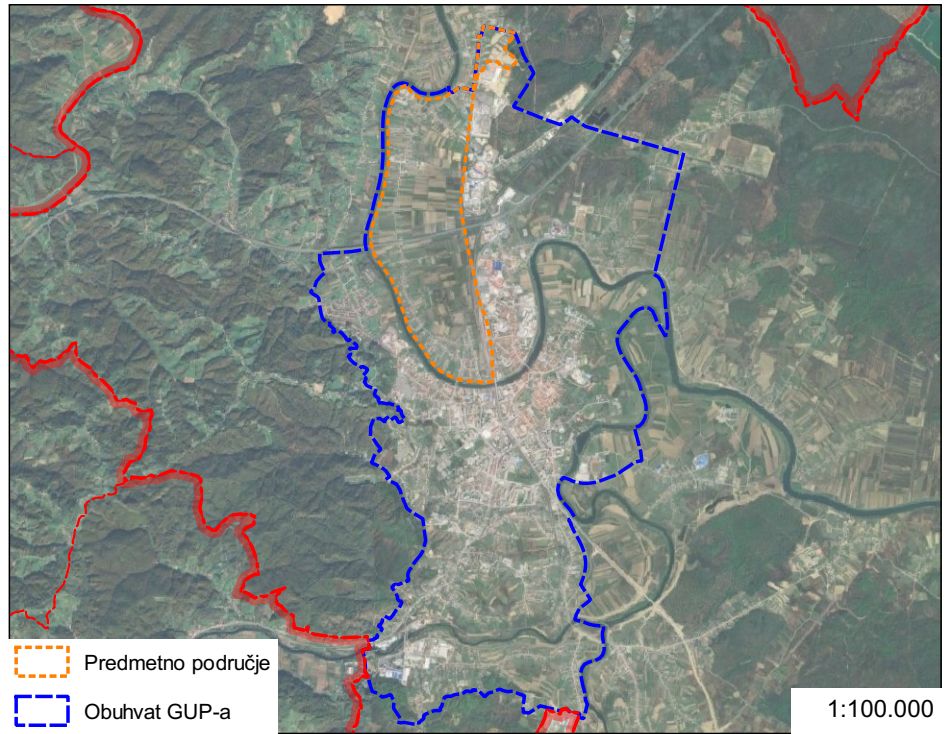
Socijalna - NISKA

Kulturno-povijesna - NISKA

Ambijentalna - SREDNJA

Vrijednost: SREDNJA

Kartografski prikaz:



Karakteristične fotografije:



1.2 Nizinsko područje pretežito proizvodne i poslovne izgradnje – naselje (GČ) Banija

Krajobrazna cjelina: Sjeverna dolina rijeke Kupe

Smještaj:

Područje se nalazi sjeverno od dijela rijeke Kupe koji prolazi centralnim dijelom obuhvata GUP-a. U južnom dijelu rubno je definirano željezničkom prugom i rijekom Kupom dok je granica područja u sjevernom dijelu definirana prema rubovima proizvodne i poslovne izgradnje. Obuhvaća veći dio GČ Banija.

Površina: 223.27 ha

Opis:

Područjem, osobito u središnjem i sjevernom dijelu, dominira gusta proizvodna i poslovna izgradnja. U južnom dijelu javlja se uzorak povijesne stambene namjene i nešto zelenih površina.

Područjem se proteže nekoliko vodotoka. Uz Kupu se u cijelom potezu proteže nasip - južni dio područja je male vjerojatnosti od poplave do srednje vjerojatnosti, bez velike vjerojatnosti od poplave.

Zaštita prirode:

HR 1000001 Pokupski bazen

HR 2000642 Kupa

Kulturna dobra:

Crkva sv. Tri Kralja (Z-5929); Kulturno-povijesna cjelina grada Karlovca (Z-2993); Radnička zgrada Kontexa (E); Rijeka Kupa (od Pivovare do ušća rijeke Korane u rijeku Kupu) (E); Spomen ploča J.Taclik (E(n)); Spomen ploča šum. gospodarstva (E(n)); Stara cesta Karlovac-Zagreb (E); Tvornička zgrada (E); Zgrada (E); Zgrada transformatorske stanice Ilovac (Z-6355); Željeznička pruga Karlovac - Zagreb (E)

Namjena:

Područje pretežito gospodarska namjene (K i I) s mješovitom namjenom (M1 i M2). Planira se širenje gospodarske i mješovite namjene na okolni neizgrađen prostor.

Namjena (GUP): D3, D4, D5, D8, I/K, I1, I1/K1, I2, I2/K2, IS, IS1, IS3, IS4, K, K1, K1/K2, K2, M11, M21, T1, V2, Z3

Vrijednost, opisno:

Ekološka/prirodna - NISKA

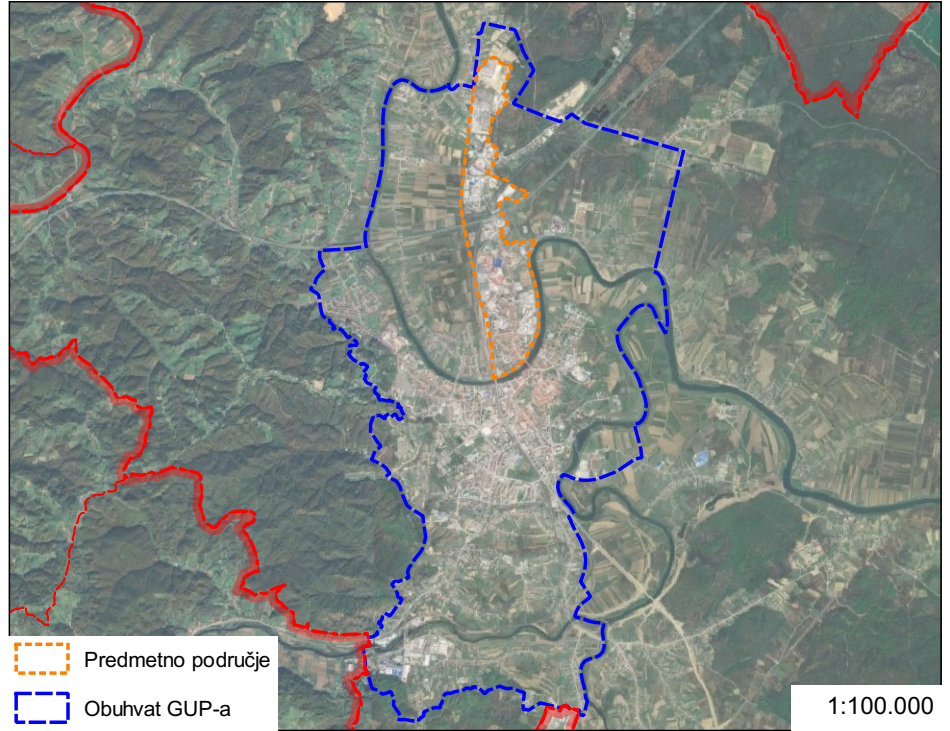
Socijalna – SREDNJA

Kulturno-povijesna - SREDNJA

Ambijentalna - NISKA

Vrijednost: SREDNJA

Kartografski prikaz:



Karakteristične fotografije:



1.3 Nizinsko ruralno područje rijetke obiteljske i proizvodne izgradnje sa šumskim i travnjačkim predjelima – Gradac, Orlovac, Donje Pokuplje i Banija

Krajobrazna cjelina: Sjeverna dolina rijeke Kupe

Smještaj:

Područje se nalazi sjeverno od rijeke Kupe u istočnom dijelu obuhvata. Obuhvata MO Gradac, jugozapadni dio MO Orlovac, manji jugoistočni dio MO Donje Pokuplje te središnji dio GČ Banija.

Površina: 407.63 ha

Opis:

Područje je mješovitog karaktera, rubno su obuhvatom zahvaćene šume Ilovac i Mogorovo, uz koje se nadovezuje pašnjaci, livade, travnjaci i zapuštene poljoprivredne površine. Područje obuhvata tri naselja (zapadno longitudinalno naselje Banija, južno uz Kupu naselje Gradac i sjevero-zapadno naselje Orlovac koji se nastavlja i izvan obuhvata) te jedno manje industrijsko područje.

Ovo područje specifično je zbog rastrkanosti raznolikog sadržaja koje međusobno nije povezano, a sami prostor je vrlo visoke prirodne vrijednosti s rijetkom izgradnjom.

Cijelim područjem se protežu vodotoci - veći dio područja male je vjerojatnost od poplave do srednja vjerojatnost dok je istočni dio područja velike vjerojatnosti od poplave.

Zaštita prirode:

HR 1000001 Pokupski bazen

HR 2000642 Kupa

Kulturna dobra:

Gradac Orlovac (E); Poklonac presvetog Srca Isusova (E); Stara cesta Karlovac-Zagreb (E); Zgrada transformatorske stanice Ilovac (Z-6355); Željeznička pruga Karlovac - Zagreb (E)

Namjena:

Raznolika namjena u kojoj prevladavaju prirodne površine. Podjednaka zastupljenost kultiviranih površina s travnjacima, šumskim površinama – gospodarske namjene i manje površine stambene i gospodarske namjene. Planira se širenje stambene (S1) gospodarske (K1 i I1), mješovite namjene (M1) i sportsko-rekreacijske namjene (R1).

Namjena (GUP): I/K, I1, I2, I2/K2, IS, IS1, IS2, IS3, IS4, K1, K1/K2/K3, K2/K3, M11, M21, PS, R11, R13, S1, S1A, S2, V2, Z, Z1/Z2, Z3, Z4

Vrijednost, opisno:

Ekološka/prirodna - VISOKA

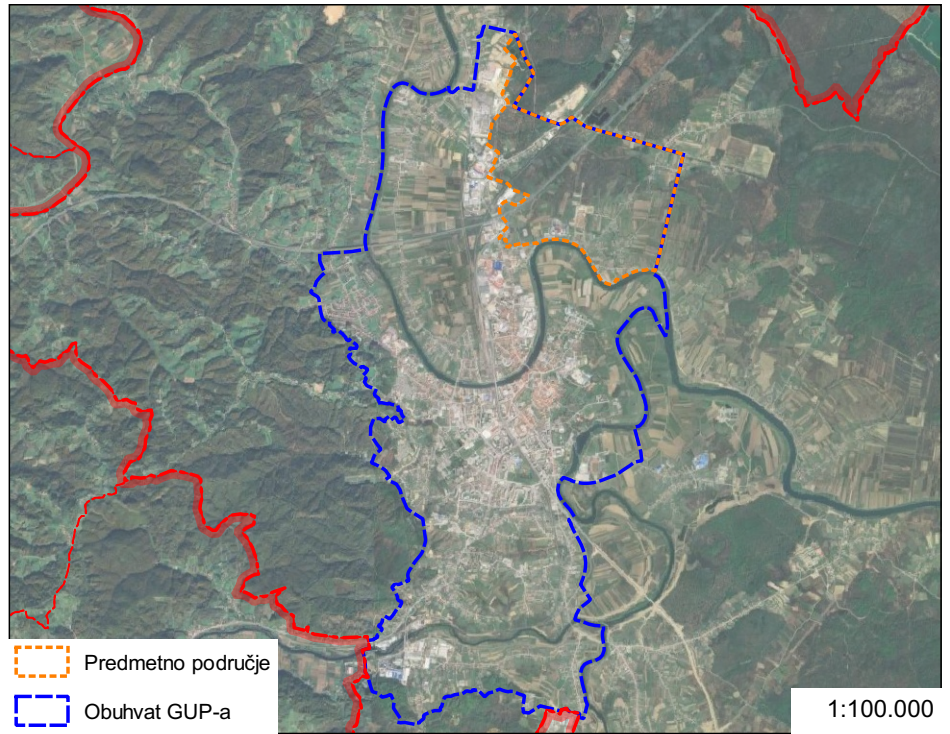
Socijalna - SREDNJA

Kulturno-povijesna - SREDNJA

Ambijentalna - VISOKA

Vrijednost: VISOKA

Kartografski prikaz:



Karakteristične fotografije:



2.1 Rijeka Kupa s priobaljem

Krajobrazna cjelina: Rijeka Kupa s priobaljem

Smještaj:

Područje se nalazi u sjevernom dijelu obuhvata i prostire se od zapadne do istočne granice gdje se u Kupu ulijeva Korana.

Površina: 98.64 ha

Opis:

Rubni dio područja čine nasipi uz duž toka, izuzev, zapadnog dijela sjevernog toka, i čitav južni tok koji su dijelovi prirodnih retencijskih područja. Uz čitavi tok nalazi se uski pojas niske vegetacije a mjestimičnim stablašicama. Rijeka Kupa u području obuhvata mirnog je karaktera, duljine toka cca 10km, širine cca 50-60m. Povijesno je ovo područje bilo dio važnog plovnog puta (povijesna prometna komunikacija).

Zaštita prirode:

Drvored divljih kestena uz rijeku Kupu

HR 1000001 Pokupski bazen

HR 2000642 Kupa

Kulturna dobra:

Dvorac Kaštel (Z-3959); Gradac Orlovac (E); Kaštel (E); Kulturno-povijesna cjelina grada Karlovca (Z-2993); Rijeka Kupa (od Pivovare do ušća rijeke Korane u rijeku Kupu) (E); Rijeka Kupa Hrnetić-Jelsa (E); Selce, obala Kupe (E); Stara cesta Karlovac-Zagreb (E); Urbana cjelina „Dubovac-Kupa“ (E(n)); Zgrada (E(n)); Željeznička pruga Karlovac - Zagreb (E)

Namjena:

Površine pod vodom (V1, V2) te prijelazi (mostovi).

Namjena (GUP): D3, D4, D8, IS1, IS3, K1, K1/T1, K2, M11, M21, M31, PS, R12, R13, R7, S1A, S1B, S2, V1, V2, Z, Z1, Z1/Z2, Z4

Vrijednost, opisno:

Ekološka/prirodna - VISOKA

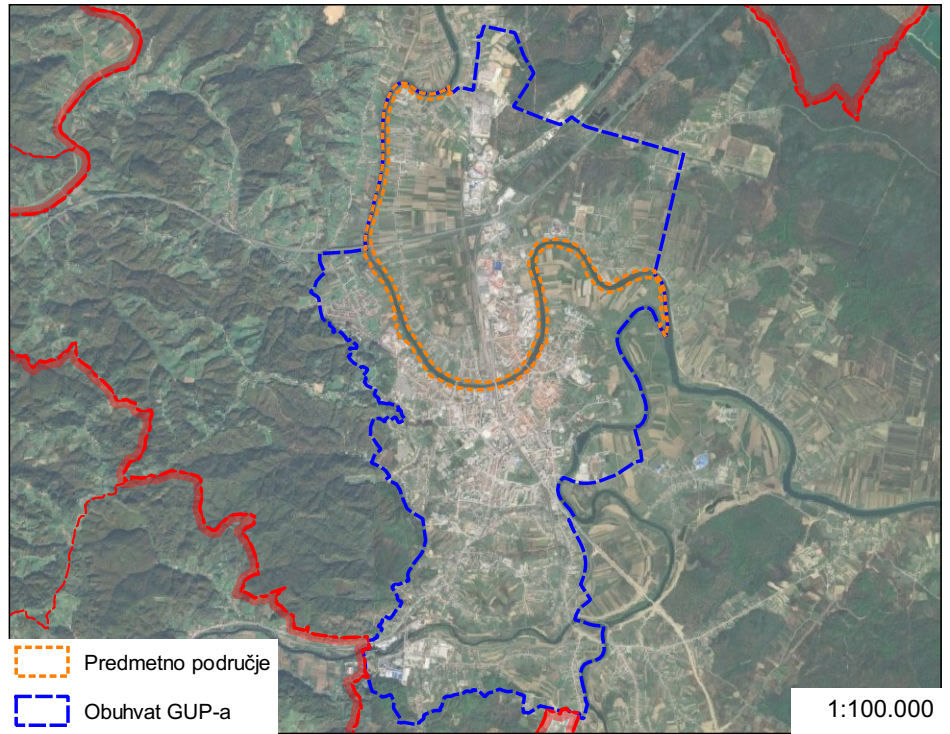
Socijalna - VISOKA

Kulturno-povijesna - VISOKA

Ambijentalna - VISOKA

Vrijednost: VISOKA

Kartografski prikaz:



Karakteristične fotografije:



3.1 Rijeka Korana s priobaljem

Krajobrazna cjelina: Rijeka Korana s priobaljem

Smještaj:

Područje se prostire istočnim rubnim dijelom obuhvata u smjeru sjever jug. Na sjevernom dijelu Korana se ulijeva u Kupu, dok se na južnom dijelu u nju ulijeva Mrežnica. Područje je podijeljeno u dva dijela.

Površina: 53.86 ha

Opis:

Područje rijeke Korane je u većem dijelu plavno, izuzev dijela uz povijesnu jezgru gdje je zatvoreno nasipom sa zapadne obale rijeke. Uz čitav tok nalazi se pojas niske vegetacije u kombinaciji sa stablašicama, koji se u središnjem dijelu otvara travnatim površinama sportsko-rekreacijskog i turističkog sadržaja. U povijesti je Korana imala izgrađeno lječilište, danas ima uređeno kupalište i koristi se za rekreaciju.

Zaštita prirode:

HR 1000001 Pokupski bazen

HR 2000593 Mrežnica - Tounjcica

HR 2000642 Kupa

HR 2001505 Korana nizvodno od Slunja

Krajobraz rijeke Korane

Vrbanićev perivoj

Kulturna dobra:

Aleja hrvatskih branitelja (E(n)); Drveni most preko rijeke Korane (E); Kulturno-povijesna cjelina grada Karlovca (Z-2993); Lučni most preko rijeke Korane (E); Pontonski most preko rijeke Korane (E(n)); Postrojenje obaloutvrde i brane na rijeci Korani (E); Skulptura „Proboj“ (E)

Namjena:

Površine pod vodom (V1, V2) i gradsko kupalište (R3).

Namjena (GUP): IS1, K1, M11, PS, R11, R12/R13, R13, R3, R8, S1A, T1, V1, V2, Z, Z1

Vrijednost, opisno:

Ekološka/prirodna - VISOKA

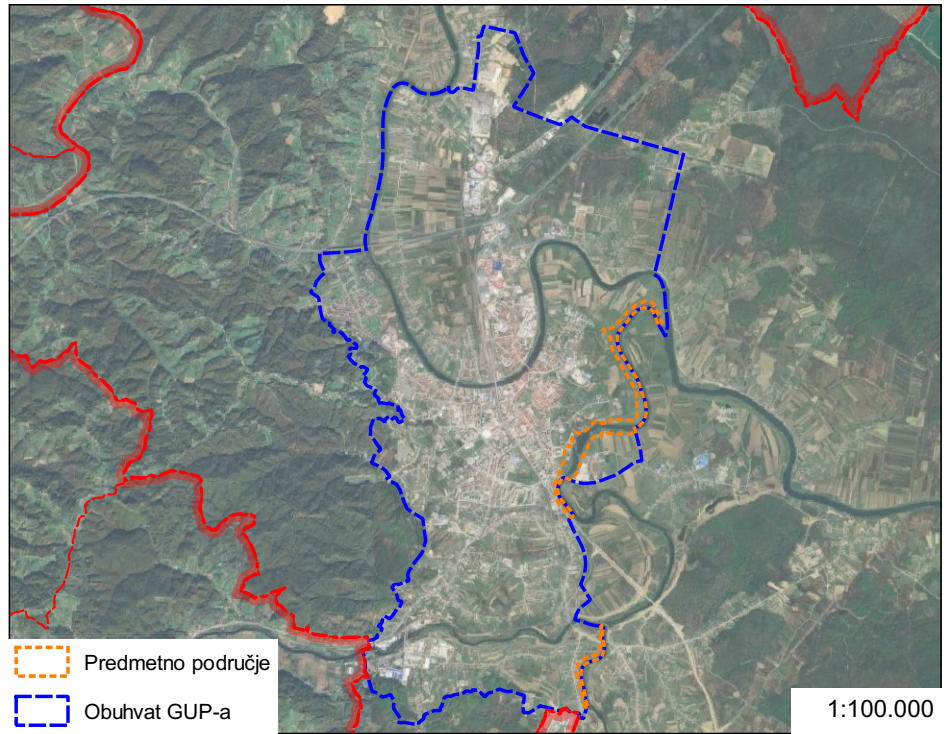
Socijalna - VISOKA

Kulturno-povijesna - SREDNJA

Ambijentalna - VISOKA

Vrijednost: VISOKA

Kartografski prikaz:



Karakteristične fotografije:



4.1 Nizinsko poplavno područje rijeke Kupe i Korane

Krajobrazna cjelina: Dolina rijeke Kupe i Korane u zaleđu Dinarskog ruba

Smještaj:

Područje se nalazi između rijeke Kupe i Korane (južno od Kupe, zapadno od Korane) uz istočnu granicu obuhvata GUP-a. Obuhvaća sjeverni dio GČ Gaza.

Površina: 84.87 ha

Opis:

Područjem dominiraju mozaik poljoprivredne površine (kultivirane površine) u kombinaciji s mezofilnim livadama, bez izgradnje. Nizinsko područje okruženo dvjema rijekama i nasipom koje zatvara područje s velikom vjerojatnosti od plavljenja.

Zaštita prirode:

HR 1000001 Pokupski bazen

HR 2000642 Kupa

HR 2001505 Korana nizvodno od Slunja

Kulturna dobra:

Rijeka Kupa (od Pivovare do ušća rijeke Korane u rijeku Kupu) (E); Selce, obala Kupe (E)

Namjena:

Područjem dominiraju kultivirane površine u kombinaciji s livadama. Planira se prenamjena prostora u športsko rekreacijsku namjenu (R7- zoološki i botanički vrt).

Namjena (GUP): IS1, M11, PS, R7, V2

Vrijednost, opisno:

Ekološka/prirodna - VISOKA

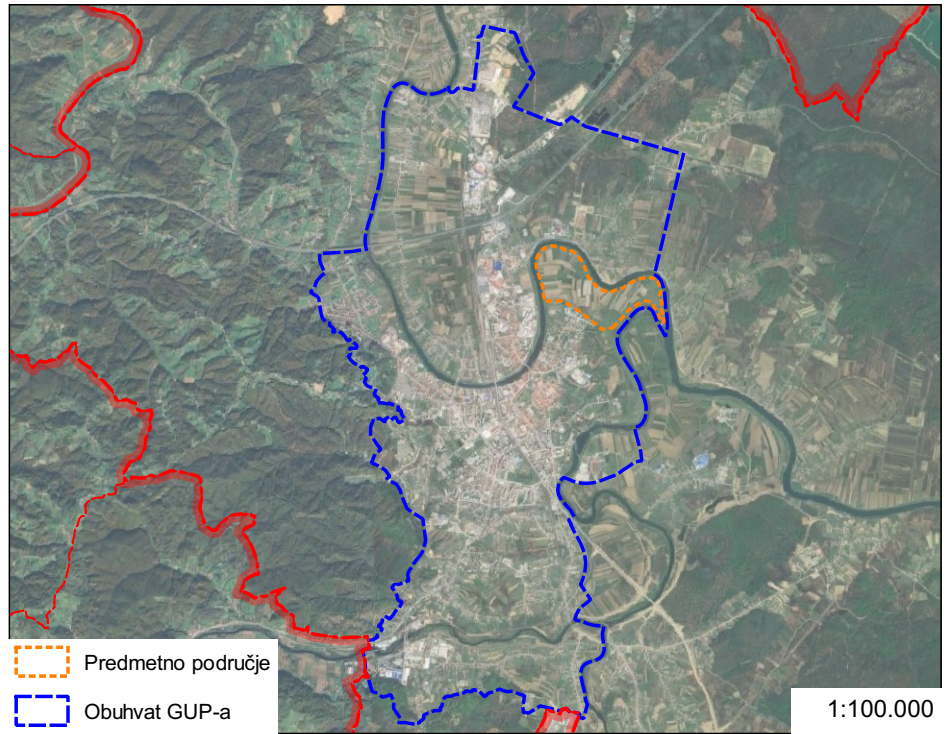
Socijalna - SREDNJA

Kulturno-povijesna - NISKA

Ambijentalna - VISOKA

Vrijednost: SREDNJA

Kartografski prikaz:



Karakteristične fotografije:



4.2 Nizinsko šumsko i travnjačko područje s mjestimičnom izgradnjom javne namjene – naselja (GČ) Gaza i Zvijezda

Krajobrazna cjelina: Dolina rijeke Kupe i Korane u zaleđu Dinarskog ruba

Smještaj:

Područje se nalazi između povijesne Karlov ačke zvijezde i rijeke Korane. Obuhvaća dijelove GČ Zvijezda i GČ Gaza.

Površina: 96.19 ha

Opis:

Karakter ovog područja stvaraju dominirajući održavani travnjaci i manji šumarci. Izgradnja je u ovom području minimalna i u većini je slučajeva okružena visokom vegetacijom čime je vrlo skladno uklopljena u postojeći okoliš. Jugozapadni dio područja ima značajne zelene javne površine i visoku vegetaciju. Uz istočni rub područja proteže se nasip te je područje male vjerojatnosti od poplave.

Zaštita prirode:

HR 1000001 Pokupski bazen

HR 2001505 Korana nizvodno od Slunja

Karlov ačka promenada

Vrbanićev perivoj

Kulturna dobra:

Hrvatski dom (E(n)); Kulturno-povijesna cjelina grada Karlovca (Z-2993); OŠ D. Jarnević (E(n)); Postrojenje obaloutvrde i brane na rijeci Korani (E); Skulptura „Ljubavnici“ (E); Skulptura „Prvi koraci“ (E); Skulpture ispred zgrade uprave Hrvatskih šuma (E); Spomen bista D. Jarnević (E); Zgrada (E(n))

Namjena:

Kultivirane površine s travnjacima te sadržajem športsko-rekreacijske i javno-društvene namjene. Planira se širenje R1, D i M3 namjene.

Namjena (GUP): D, D1, D2, D5, D5/D7, IS1, K4, M11, M31, PS, R11, R12, R13, S1A, S2, T1, V2, Z1, Z1/Z2

Vrijednost, opisno:

Ekološka/prirodna - SREDNJA

Socijalna - VISOKA

Kulturno-povijesna - SREDNJA

Ambijentalna - VISOKA

Vrijednost: VISOKA

Kartografski prikaz:



Karakteristične fotografije:



4.3 Nizinsko prirodno područje mješovite izgradnje – naselje (GČ) Gaza

Krajobrazna cjelina: Dolina rijeke Kupe i Korane u zaleđu Dinarskog ruba

Smještaj:

Područje se nalazi sjeverno od povijesne Karlovčke zvijezde uz istočnu obalu rijeke Kupe. Obuhvaća GČ Gaza.

Površina: 50.06 ha

Opis:

Pretežito izgrađeno područje s kultiviranim površinama na sjeverozapadnom dijelu. Javne zelene površine i visoka vegetacija u središnjem dijelu područja.

Nasip je uz stranu Kupe te je područje bez opasnosti od poplave.

Zaštita prirode:

HR 1000001 Pokupski bazen

HR 2000642 Kupa

Karlovčka promenada

Kulturna dobra:

Kulturno-povijesna cjelina grada Karlovca (Z-2993); Ploča braće Seljan (E(n)); Poslovna zgrada JVP i muzej (E(n)); Stambena zgrada (E); Stambeno-poslovna zgrada, rodna kuća D. Jarnević (E); Stara cesta Karlovac-Zagreb (E); Zgrada (E(n))

Namjena:

Namjena područja je mješovita (pretežito stambena) s javnom namjenom (škola, vrtić) te kultiviranim površinama uz rijeku Kupu. Planira se širenje mješovite (M12 i M32) i stambene (S2).

Namjena (GUP): D2, D4, D5, IS1, K1, M11, M21, M31, R7, S2, V2, Z1, Z1/Z2

Vrijednost, opisno:

Ekološka/prirodna - SREDNJA

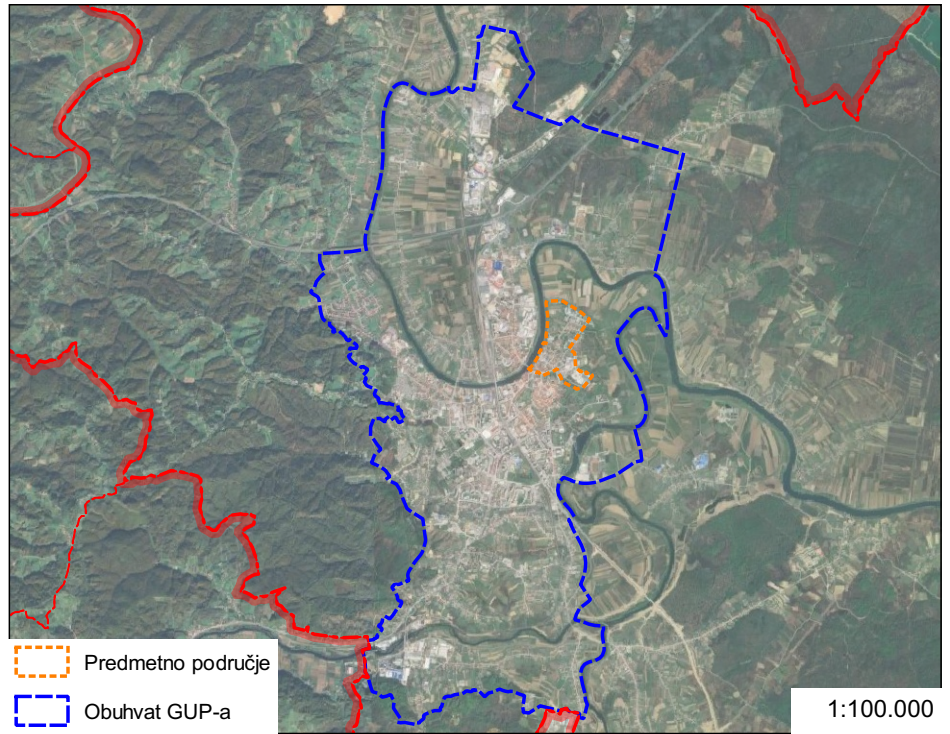
Socijalna - SREDNJA

Kulturno-povijesna - SREDNJA

Ambijentalna - SREDNJA

Vrijednost: SREDNJA

Kartografski prikaz:



Karakteristične fotografije:



4.4 Karlovačka zvijezda

Krajobrazna cjelina: Dolina rijeke Kupe i Korane u zaleđu Dinarskog ruba

Smještaj:

Područje se nalazi između rijeke Kupe i Korane. Obuhvaća dio GČ Zvijezda.

Površina: 32.53 ha

Opis:

Gusta povijesna jezgra s rubnim zelenim površinama (šančevi) s visokom vegetacijom i javnim otvorenim površinama u unutrašnjosti.

Povijesno područje vojne tvrđave koja je 1579. utemeljena radi obrane od Turaka. Tlocrt i plan tvrđave koncipiran je u duhu renesansnog shvaćanja tzv. idealnog grada, baziran je na šesterokrakoj zvijezdi koja je definirana zemljanim bedemima, čiji su krakovi dodatno ojačani zidanim bastionima te šančevima i glacisom koji ju okružuju. Prostor unutar zvijezde podijeljen je ortogonalnim rasterom na 24 bloka.

Područje s malom vjerojatnost od poplave.

Zaštita prirode:

Karlovačka promenade

Kulturna dobra:

„Glorijeta“ sa spomenikom palima u 1. svjetskom ratu (E); Banski bastion, ostaci spomenika palim borcima i žrtvama fašizma (E); Crkva Presvetog Trojstva s franjevačkim samostanom (Z-267); Crkva sv. Nikole (Z-5605); Glazbena škola (E(n)); Glazbeni paviljon (E(n)); Gradsko poglavarsvo (E(n)); Hostel Bedem (E(n)); Kulturno-povijesna cjelina grada Karlovca (Z-2993); Oružana (E(n)); Palača Drašković (Z-5505); Palača Gutterer (Z-4547); Palača Vraniczany (Z-249); Park veleuč., Fontana (E(n)); Park veleuč., Spomen obilj. palima u 1. svj.ratu (E(n)); Paviljon Katzler (E(n)); Poslovna zgrada (E); Poslovna zgrada SC (E(n)); Poslovna zgrada Učenički dom (E(n)); Poslovna zgrada Veleučilište Karlovac (E(n)); Radićeva ulica, Maketa Zvijezde (E(n)); Skulptura „Leptir“ (E); Sokolski dom (E(n)); Spomen ploča Frankopanima (E(n)); Spomen ploča o vjenčanju K. Zrinske (E(n)); Spomenik V. Karasu (E); Spomenik žabi (E); Stambena zgrada (E); Stambena zgrada (E); Stambena zgrada (E); Stambeno-poslovna zgrada (E); Stambeno-poslovna zgrada, rodna kuća D. Jarnević (E); Stara cesta Karlovac-Zagreb (E); Šetalište F. Tuđmana, Info stup (E(n)); Šetalište F. Tuđmana, Kino Edison (Z-5498); Ugostiteljska škola kompleks (E(n)); Zavjetni pil (E); Zdenac (E); Zgrada (Z-266); Zgrada (Z-260); Zgrada (E(n)); Zgrada (Z-263); Zgrada (Z-2716); Zgrada (Z-252); Zgrada (Z-257); Zgrada (Z-258); Zgrada (Z-259); Zgrada (Z-262); Zgrada (Z-254); Zgrada (Z-4804); Zgrada (Z-265); Zgrada (Z-261); Zgrada gradskog muzeja (Z-3084); Zgrada ljekarne (E); Zgrada velike vojarnje (Z-3553); Zvijezda (Z-2993*)

Namjena:

Mješovita namjena (pretežito stambena - javna (gradski projekti)).

Namjena (GUP): D6, D7, M11, M21, M31, R11, Z1, Z1/Z2

Vrijednost, opisno:

Ekološka/prirodna - SREDNJA

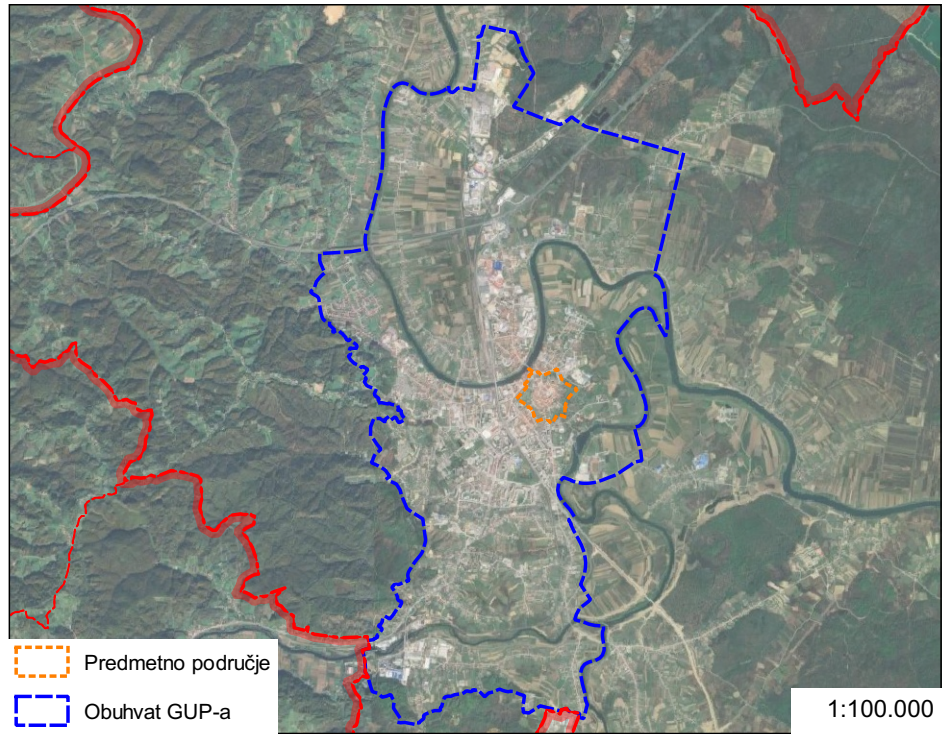
Socijalna - VISOKA

Kulturno-povijesna - VISOKA

Ambijentalna - SREDNJA

Vrijednost: SREDNJA

Kartografski prikaz:



Karakteristične fotografije:



4.5 Povijesno urbano područje guste izgradnje mješovite namjene – naselja (GČ) Dubovac, Zvijezda i Rakovac

Krajobrazna cjelina: Dolina rijeke Kupe i Korane u zaleđu Dinarskog ruba

Smještaj:

Područje se prostire uz južnu obalu rijeke Kupe od naselja Dubovac prema povijesnoj "Zvijezdi" uz potez željeznice prema rijeci Korani.

Površina: 118.82 ha

Opis:

Područje guste mješovite izgradnje s javnim zelenim površinama i visokom vegetacijom točkastog i linijskog uzorka. Područjem prolaze povijesne komunikacije. Nasip uz Kupu te je područje s male vjerojatnosti od poplave za cijelo područje.

Zaštita prirode:

Drvoored divljih kestena uz rijeku Kupu

HR 2000642 Kupa

HR 2001505 Korana nizvodno od Slunja

Karlovачka promenada

Marmontova aleja

Šuma Dubovac

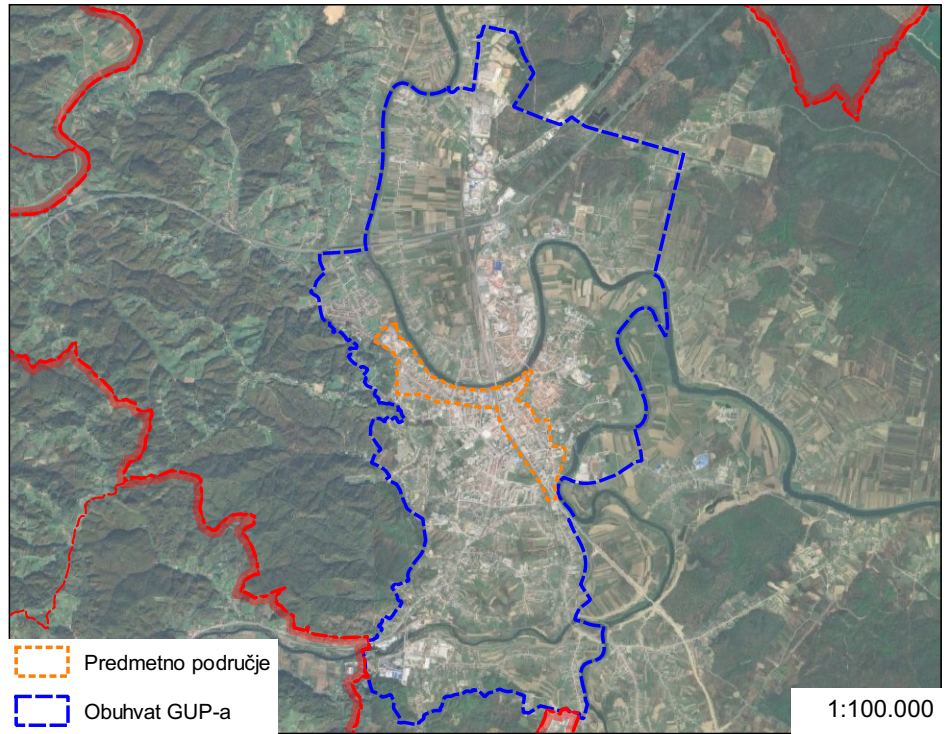
Kulturna dobra:

Domobranska vojarna (E(n)); Dubovac, katoličko groblje, „Umorni putnik“ (E); Grobno obilježje Banjavčić na katoličkom groblju Dubovac (Z-4545); Grobno obilježje Čop (Z-5210); Jozefinska cesta (E); Kapela Ranjenog Isusa (Z-5489); Kapela Svih svetih (E); Karolinska cesta (E); Kulturno-povijesna cjelina grada Karlovca (Z-2993); Kulturno-povijesna cjelina ulice Rakovac (Z-3412); Kurija župnog dvora (E); Lujzinska cesta (E); Mauzolej Krešić/Turković (E); Mauzolej obitelji Hoffmann na katoličkom groblju Dubovac (Z-4544); Mauzolej obitelji Türk na groblju Dubovac (Z-4008); Mauzolej Vranczyany (Z-3556); Miljokaz (E); Nadgrobni spomenik "Obelisk" (Z-3670); Neboder „FINA“ (E(n)); OŠ B.Seljan (E(n)); OŠ D. Jarnević (E(n)); Palača u ulici Ambroza Vranczyanyja 2 (Z-7414); Palača Vranczyany (Z-249); Park narodnih heroja, spomen bista V. Holjevcu (E); Ploča obitelji Jakil (E(n)); Ploča sinagoge (E(n)); Poslovna zgrada (E(n)); Poslovna zgrada (E(n)); Poslovna zgrada (E(n)); Poslovna zgrada Centar Nikola Tesla (E(n)); Poslovna zgrada Dječji dom V.Nazor (E(n)); Poslovna zgrada stara bolnica (E(n)); Poslovne zgrade, mala škola i gimnazija (E); Rimokatoličko groblje Dubovac (Z-7529); Rimokatoličko groblje Dubovac, grob D. Jarnević (E(n)); Rimokatoličko groblje Dubovac, grob Ivana Rossi (E(n)); Rimokatoličko groblje Dubovac, grob J. Modrušana (E(n)); Rimokatoličko groblje Dubovac, grob Janka i V. Seljan (E(n)); Rimokatoličko groblje Dubovac, grob S. Lopašića (E(n)); Rimokatoličko groblje Dubovac, grob Stjepana i Z. Mihalić (E(n)); Rimokatoličko groblje Dubovac, grob Šolc (E(n)); Rimokatoličko groblje Dubovac, grob V. Mandelca (E(n)); Rimokatoličko groblje Dubovac, grobnica franjevac (E(n)); Rimokatoličko groblje Dubovac, grobnica Jordan (E(n)); Rimokatoličko groblje Dubovac, grobnica Kornitzer - Majcen (E(n)); Rimokatoličko groblje Dubovac, grobnica Lukačić (E(n)); Rimokatoličko groblje Dubovac, grobnica Purebl (E(n)); Rimokatoličko groblje Dubovac, grobno obilježje Globočnik (E(n)); Rimokatoličko groblje Dubovac, grobno obilježje Lach, Pirlschnigg (E(n)); Rimokatoličko groblje Dubovac, grobno obilježje Lukšić (E(n)); Rimokatoličko groblje Dubovac, grobno obilježje S. Ritionia (E(n)); Rimokatoličko groblje Dubovac, grobno obilježje Utemeljiteljima Matice ilirske (E(n)); Rimokatoličko groblje Dubovac, grobno obilježje Žučak (E(n)); Rimokatoličko groblje Dubovac, Svećenička grobnica (E(n)); Rimokatoličko groblje Dubovac, Veliki križ (E(n)); Skulptura „Igra“ (E); Skulptura „Kuna u skoku“ (E); Skulptura „Majka“ (E); Sokolski dom (E(n)); Spomen bista dr. Ivana Ribara (E); Spomen obilježje Bedem ljubavi (E(n)); Spomen obilježje Turanj (E(n)); Spomen ploča Vojnom komitetu (E(n)); Spomenik Radoslavu Lopašiću (Z-5928); Stambena zgrada (E); Stambena zgrada (Z-3373); Stambeno-poslovna zgrada (E); Stambeno-poslovna zgrada (Z-256*); Stambeno-poslovna zgrada (E); Stambeno-poslovna zgrada „Union“ (E); Stara cesta Karlovac-Zagreb (E); Šetalište F. Tuđmana, Kino Edison (Z-5498); Šporerova, Žitni magazin (E); Tvornički kompleks "ŽeČe" (Z-3372); Urbana cjelina „Domobranska-Rakovac“ (E(n)); Urbana cjelina „Dubovac-Kupa“ (E(n)); Urbana cjelina „Novi centar“ (E(n)); Zgrada (Z-2716); Zgrada (Z-252); Zgrada (Z-261); Zgrada (Z-257); Zgrada (Z-260); Zgrada (Z-251); Zgrada (Z-246); Zgrada (E(n)); Zgrada (Z-248); Zgrada (Z-263); Zgrada (Z-258); Zgrada (Z-247); Zgrada (Z-259); Zgrada (Z-262); Zgrada (Z-253); Zgrada (Z-254); Zgrada (Z-255); Zgrada (Z-264); Zgrada (Z-256); Zgrada (Z-250); Zgrada Elektre (E(n)); Zgrada sportske dvorane (Z-6959); ZILIK paviljon (E(n)); Zorin dom kazalište (E(n)); Željeznička pruga Karlovac - Zagreb (E)

Namjena:

Raznolika namjena: stambena, mješovita, javna i društvena.

Kartografski prikaz:



Karakteristične fotografije:



4.6 Nizinsko prirodno područje obiteljske izgradnje – naselje (MO) Borlin

Krajobrazna cjelina: Dolina rijeke Kupe i Korane u zaleđu Dinarskog ruba

Smještaj:

Područje se nalazi uz zapadnu obalu rijeke Kupe. Obuhvaća istočni dio MO Borlin i manji južni dio MO Velika Jelsa.

Površina: 85.96 ha

Opis:

Djelomično izgrađeno područje s kultiviranim površinama uz rijeku Kupu. Područjem prolazi nekoliko vodonosnika. Bez nasipa uz Kupu s velikom vjerojatnošću od plavljenja dijela područja uz Kupu.

Zaštita prirode:

HR 2000642 Kupa

Rezervat floristički Borlin

Kulturna dobra:

Budin (E); Komplex v odocrpilišta Borlin (Z-4253); Lujzinska cesta (E)

Namjena:

Stambena namjena s kultiviranim površinama i travnjacima. Planom se planira širenje S1, M1 i M3 namjene.

Namjena (GUP): I1, IS3, M11, M31, PS, S1, S1A, S1B, V2, Z

Vrijednost, opisno:

Ekološka/prirodna - SREDNJA

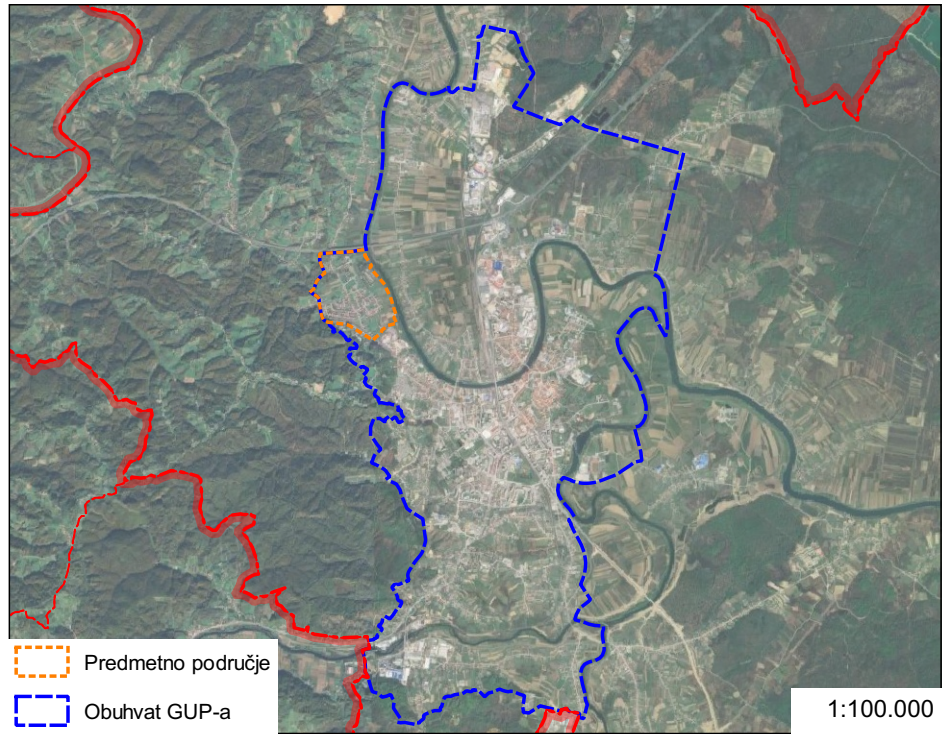
Socijalna/gospodarska - SREDNJA

Kulturno-povijesna - NISKA

Ambijentalna - VISOKA

Vrijednost: SREDNJA

Kartografski prikaz:



Karakteristične fotografije:



4.7 Urbano područje guste izgradnje mješovite namjene – naselja (GČ) Lušić Jamadol, Novi Centar i Grabrik

Krajobrazna cjelina: Dolina rijeke Kupe i Korane u zaleđu Dinarskog ruba

Smještaj:

Područje se nalazi u središnjem dijelu obuhvata GUP-a. Istočni rub područja definiran je Ul. Prilaz Većeslava Holjevca, a sjeverni Ul. Dr. Vlatka Mačeka i Primorskom ulicom. Obuhvaća GČ Grabrik, GČ Novi centar i dijelove GČ Dubovac i GČ Lušić-Jamadol.

Površina: 159.24 ha

Opis:

Gusta gradska izgrađenost s javnim zelenim površinama i visokom vegetacijom točkastog i linijskog uzorka. Područjem prolazi nekoliko vodotoka, no mala je vjerojatnost plavljenja gotovo cijelog područja.

Zaštita prirode:

Kulturna dobra:

Dubovac - pravoslavno groblje, grobnica Pavković (E); Dubovac - pravoslavno groblje, grobno obilježje Barako (E); Galerija „Vjekoslav Karas“ (E(n)); Jozefinska cesta (E); Karolinska cesta (E); Kulturno-povijesna cjelina grada Karlovca (Z-2993); Pravoslavno groblje (P-6540); Pravoslavno groblje, grob D. Banjanina (E(n)); Pravoslavno groblje, grob G. Petrovića (E(n)); Pravoslavno groblje, grob L. Mušickog (E(n)); Pravoslavno groblje, grob M. Radeke (E(n)); Skulptura "Uzlet" (E); Spomenik braniteljima poginulim na području grada Karlovca u Domovinskom ratu (Z-4342); Spomenik Glorijeta na Vojnom groblju (Z-5351); Urbana cjelina „Novi centar“ (E(n)); Vila Božičević (E); Vojno groblje (P-6555); Vojno groblje, grobnica spomen obilježje NOB (E(n)); Zagrad (E); Zgrada Državnog arhiva (E(n)); Željeznička pruga Karlovac - Zagreb (E); Židovsko groblje (P-6160); Židovsko groblje - grobnice 4 pala borca (E); Židovsko groblje, grob F. Reiner (E(n)); Židovsko groblje, grob M. Fruhlich (E(n)); Židovsko groblje, grob Mila Wood (E(n)); Židovsko groblje, grobnica Reich-Ofner (E(n)); Židovsko groblje, židovska mrtvačnica (E(n))

Namjena:

Raznolikost namjene prostora stambene (pretežito visoke zgrade), mješovite, gospodarske (poslovne), javne i društvene namjene. Planom je predviđeno širenje M3 namjene.

Namjena (GUP): D/R11, D1, D4, D4/D5, D5, D6, D7, D8, G, IS, IS1, K1, K2, K3, M11, M21, M31, N, R11, R12, S1, S1A, S2, S3, Z, Z1, Z1/Z2, Z3

Vrijednost, opisno:

Ekološka/prirodna - NISKA

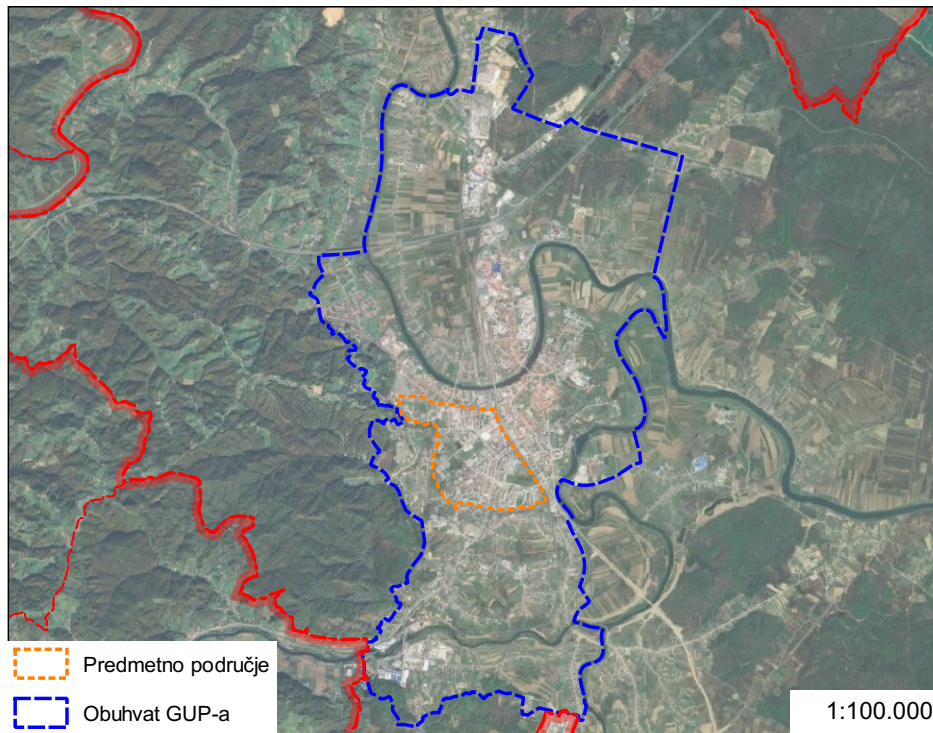
Socijalna/gospodarska - VISOKA

Ambijentalna - NISKA

Kulturno-povijesna - SREDNJA

Vrijednost: SREDNJA

Kartografski prikaz:



Karakteristične fotografije:



5.1 Istočna dolina rijeke Korane športsko-rekreacijske namjene – naselje Gornje (MO) Mekušje

Krajobrazna cjelina: Istočna dolina rijeke Korane

Smještaj:

Područje se nalazi između istočne obale rijeke Korane i granice obuhvata GUP-a. Obuhvaća manji zapadni dio MO Gornje (Mekušansko polje).

Površina: 40.49 ha

Opis:

Područjem dominiraju sportsko-rekreacijski (ŠRC Korana i Stadion) i kulturni sadržaji (Aquatika) iako je veći dio prostora pod kultiviranim površinama. Navedeni sadržaji tematski su vezani na sadržaje uz zapadnu obalu Korane. Područjem prolazi par vodotoka. Nasip prolazi samo kroz dio područja i velika je vjerojatnost za poplavu više od polovice područja, do male vjerojatnost plavljena cijelog područja.

Zaštita prirode:

Kulturna dobra:

Kulturno-povijesna cjelina grada Karlovca (Z-2993); Lučni most preko rijeke Korane (E)

Namjena:

Izgrađeni dio područja je športsko – rekreacijske namjene dok je ostatak područja pod kultiviranim površinama s travnjacima. Planom je predviđeno širenje športsko-rekreacijske namjene na cijelo područje.

Namjena (GUP): IS1, R11, R12/R13, R8, V2

Vrijednost, opisno:

Ekološka/prirodna - VISOKA

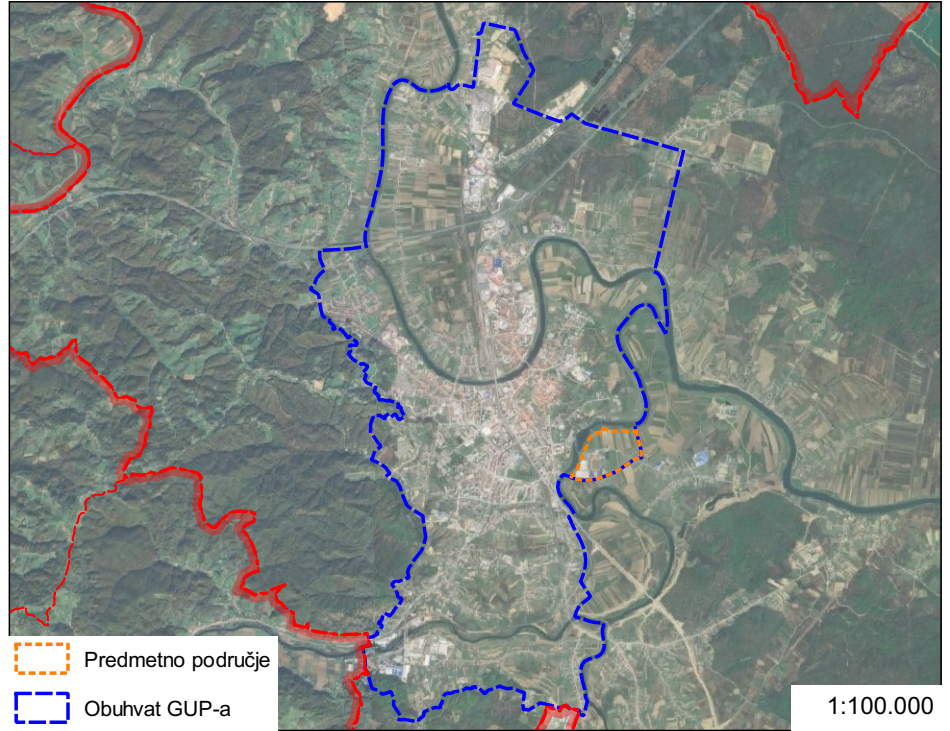
Socijalna - SREDNJA

Kulturno-povijesna - NISKA

Ambijentalna - VISOKA

Vrijednost: SREDNJA

Kartografski prikaz:



Karakteristične fotografije:



6.1 Brežuljkasto ruralno područje pretežito obiteljske izgradnje – naselja (GČ) Lušić Jamadol i Dubovac

Krajobrazna cjelina: Dinarsko pobrđe

Smještaj:

Područje se proteže duž središnjeg zapadnog ruba obuhvata GUP-a uz šumski rub. Obuhvaća zapadni dio GČ Dubovac i zapadni dio GČ Lukšić Jamadol te rubne istočne dijelove MO Zagrad-Kalvarija-Vučjak.

Površina: 150.25 ha

Opis:

Brežuljkasto izgrađeno područje nastalo na istočnim padinama šume Kozjača te unutar kojeg reljefno, time i vizualno, dominiraju stari grad Dubovac, groblje Jamadol. Između njih na manjim brežuljcima i u udolinama smješteni su dijelovi naselja Dubovac i Lušić-Jamadol (pretežito samostojeće obiteljske kuće). Uz izgrađenu namjenu pojavljuju se javne zelene površine s visokom vegetacijom.

Područjem prolazi parvodotoka, ali nema vjerojatnosti od plavljenog područja.

Zaštita prirode:

Šuma Dubovac

Šuma Kozjača

Kulturna dobra:

Crkva Majke Božje Snježne (Z-2715); Dvorac Švarča (Z-5015*); Jozefinska cesta (E); Karolinska cesta (E); Komplex bolnice u Karlovcu (E(n)); Komplex dvorca Švarča (Z-5015); Kulturno-povijesna cjelina grada Karlovca (Z-2993); Lujzinska cesta (E); Poslovna zgrada restoran Pivovare (E(n)); Skulpture u krugu bolnice (E); Spilja Majke Božje Lurdske (E); Spomeničko mjesto, zgrada održavanja sastanaka MK KPH za Karlovac (E); Spomenik Glorijeta na Vojnom groblju (Z-5351); Stambeno-poslovna zgrada (E); Stambeno-poslovna zgrada (E); Stari grad Dubovac (Z-245*); Stari grad Dubovac (Z-245); Vojno groblje (P-6555); Vojno groblje, grobnica spomen obilježje NOB (E(n)); Zagrad (E); Židovsko groblje (P-6160); Židovsko groblje - grobnice 4 pala borca (E); Židovsko groblje, grob F. Reiner (E(n)); Židovsko groblje, grob M. Fruhlich (E(n)); Židovsko groblje, grob Mila Wood (E(n)); Židovsko groblje, grobnica Reich-Ofner (E(n)); Židovsko groblje, židovska mrtvačnica (E(n))

Namjena:

U namjeni područja podjednako je zastupljena stambena namjena (obiteljske zgrade), kultivirane površine s travnjacima i šumske površine gospodarske namjene s većom površinom groblja. Planom je predviđeno širenje stambene namjene.

Namjena (GUP): D/R11, D3, D5, D7, D8, G, G1, I1, IS1, K2, M11, M31, PS, S1, S1A, S1B, S2, S3, T2, Z, Z1, Z3

Vrijednost, opisno:

Ekološka/prirodna - SREDNJA

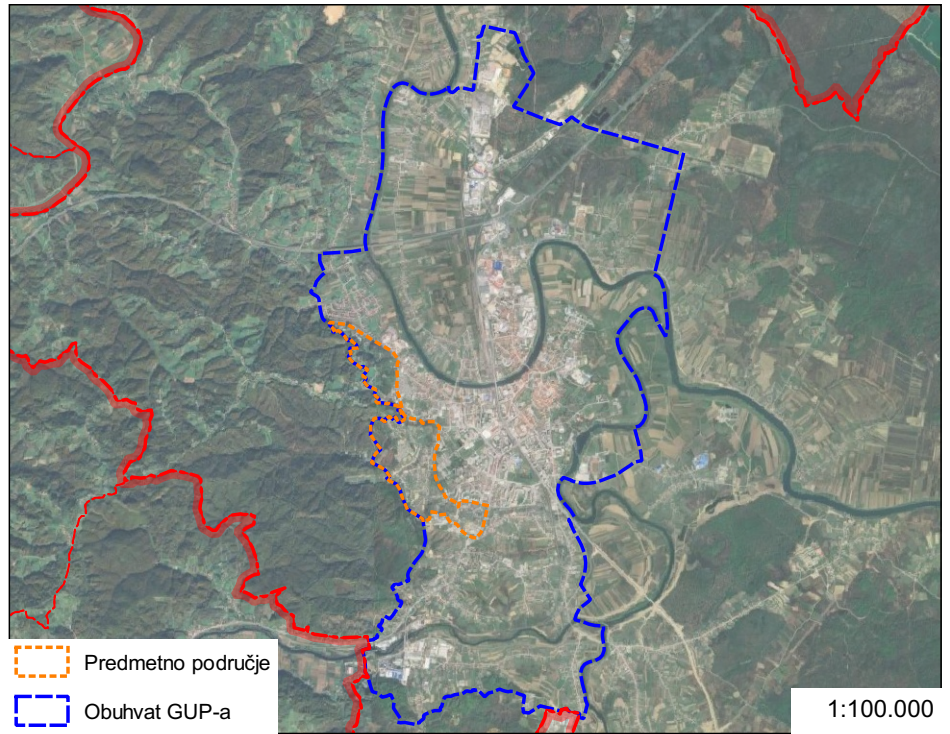
Socijalna - SREDNJA

Kulturno-povijesna - NISKA

Ambijentalna - VISOKA

Vrijednost: SREDNJA

Kartografski prikaz:



Karakteristične fotografije:



6.2 Brežuljkasto ruralno područje mješovite stambene izgradnje – naselja (GČ) Švarča i Mostanje

Krajobrazna cjelina: Dinarsko pogrđe

Smještaj:

Područje se nalazi u južno od središnje gradske jezgre, sjeverno od rijeke Mrežnice. Obuhvaća GČ Švarča i zapadni dio GČ Mostanje.

Površina: 341.22 ha

Opis:

Brežuljkasto ruralno područje unutar kojeg se vizualno ističu tri pretežito poljoprivredne udoline obrubljene longitudinalnim naseljima. Uz njih se u južnom dijelu djelu područja ističe i izdužena udolina između dijela naselja Švarča i rijeke Mrežnice te manja udolina uz zapadni rub područja unutar koje se razvio dio naselja Švarča. Jugozapadni dio područja karakterizira brežuljkasti šumski dio naselja Švarča (istočne padine šume Kozjača). Izmjena izgrađenih povišenih i kultiviranih upuštenih dijelova daje ovom području vrlo prepoznatljivu prostornu dinamiku. Zelene površine i visoka vegetacija pojavljuje se uz izgrađene dijelove. Područjem prolazi nekoliko vodotoka, ali nema vjerojatnosti od plavljenog područja.

Zaštita prirode:

HR 2000593 Mrežnica - Tounjcica

HR 2001505 Korana nizvodno od Slunja

Krajobraz rijeke Korane

Šuma Kozjača

Kulturna dobra:

Aleja hrvatskih branitelja (E(n)); Evidentirana cjelina radničkog naselja Švarča (E); Jozefinska cesta (E); Komplex bolnice u Karlovcu (E(n)); Poklonac Srca Isusovog (E(n)); Sambena zgrada "Brindl" (E); Skulpture u krugu bolnice (E); Stambena zgrada (E); Stambena zgrada (E); Stambena zgrada (E); Stambena zgrada (E); Željeznička pruga Karlovac - Zagreb (E); Župna crkva sv. Franje Ksaverskog (Z-7262)

Namjena:

Namjena područja je pretežito stambena (obiteljske zgrade i više zgrade u središtu područja) uz kultivirane površine s travnjacima. Planom je vidljivo proširenje stambene namjene (S1 i S2) također novo planirana namjena M1 (pretežito stambena), M3 (pretežito stambena - javna) i sportsko – rekreacijska namjena (R8 – zabavni park Švarča) okružena Z3 namjenom.

Namjena (GUP): D3, D5, D8, G, IS1, IS4, K1, M11, M21, M31, PS, R11, R12, R8, S1, S1A, S1B, S2, S3, V1, V2, Z, Z1, Z1/Z2, Z1/Z2/Z3, Z2, Z3, Z4

Vrijednost, opisno:

Ekološka/prirodna - SREDNJA

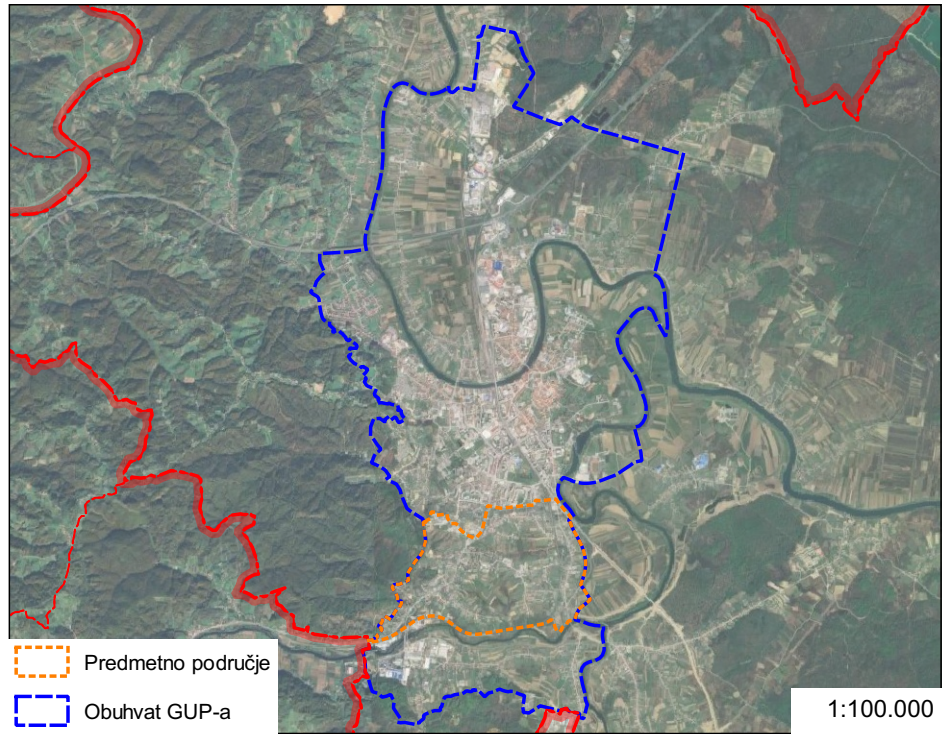
Socijalna - SREDNJA

Kulturno-povijesna - SREDNJA

Ambijentalna - VISOKA

Vrijednost: SREDNJA

Kartografski prikaz:



Karakteristične fotografije:



7.1 Rijeka Mrežnica s priobaljem

Krajobrazna cjelina: Rijeka Mrežnica s priobaljem

Smještaj:

Područje se nalazi južno od željezničke pruge. Prostire se od zapadne granice obuhvata GUP-a, gdje se nalazi između dviju gospodarskih zona do istočne granice, gdje se Mrežnica ulijeva u Koranu. Obuhvata širi pojas rijeke Mrežnicu i njene obale.

Površina: 59.82 ha

Opis:

Rijeka Mrežnica nalazi se u nizinskom dijelu području obuhvata. Duljine je cca 4km, širine 20-30m, mirnog karaktera. Uz duž cijelog toka prostite se gusta visoka vegetacija te prema rubovima kultivirane površine s travnjacima bez izgradnje.

Velika vjerojatnost poplave cijelog područja.

Zaštita prirode:

HR 2000593 Mrežnica - Tounjcica

HR 2001505 Korana nizvodno od Slunja

Krajobraz rijeke Korane

Kulturna dobra:

Željeznička pruga Karlovac - Zagreb (E)

Namjena:

Namjena područja su površine pod vodom (V1, V2) uz kultivirane površine s travnjacima (PŠ). Planom je vidljiva izmjena prostora unutar koridora željeznice (Is4).

Namjena (GUP): I1, I2, IS1, IS4, PS, S1A, T3, V1, V2

Vrijednost, opisno:

Ekološka/prirodna - VISOKA

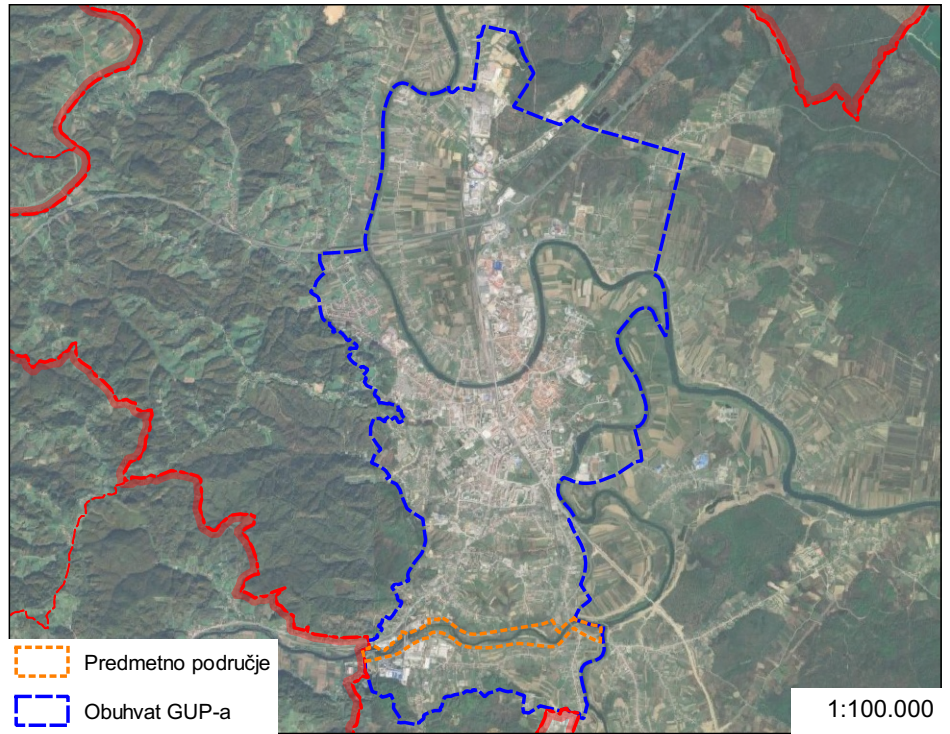
Socijalna - VISOKA

Kulturno-povijesna - NISKA

Ambijentalna - VISOKA

Vrijednost: VISOKA

Kartografski prikaz:



Karakteristične fotografije:



8.1 Nizinsko ruralno područje longitudinalne obiteljske izgradnje – naselja (MO) Mala Švarča i Logorište

Krajobrazna cjelina: Dolina rijeke Mrežnice i Korane sa južnim pobrđem

Smještaj:

Područje se nalazi u južnom dijelu obuhvata GUP-a, južno od obale rijeke Mrežnice i istočno od rijeke Korane. Obuhvaća MO Logorište i dio MO Mala.

Površina: 195.45 ha

Opis:

Nizinsko, relativno usko i izduženo ruralno područje koje prati tok rijeke Mrežnice. Najveći dio područja zauzimaju kultivirane površine s livadama uz rijetku izgradnju vezanu na prometnice. Na južnom rubu područja teren postaje brežuljkast i šumovit te se vizualno ističe. Postojeća izgradnja karakteristična je po longitudinalnim naseljima koji kao i prometnice uz koje su nastala prate tokove rijeka Mrežnice (naselje Mala Švarča) i Korane (naselje Logorište). Izgradnja je stambene namjene (samostojeći objekti, najčešće P+1). U jugoistočnom dijelu naselja nalazi se groblje Sveta Doroteja.

Novim nasipom smanjena je vjerojatnost plavljenja područja.

Zaštita prirode:

HR 2000593 Mrežnica - Tounjcica

Krajobraz rijeke Korane

Kulturna dobra:

Crkva sv. Doroteje (Z-3551); Mala Švarča, kapela sv. Nikole (E)

Namjena:

Trenutna namjena područja je pretežito stambena (obiteljske zgrade) uz kultivirane površine s travnjacima te manje površine šuma gospodarske namjene. Planom je vidljivo širenje postojeće stambene namjene S1, novo planirana namjena S2 (više zgrade) i M1 (pretežito stambena) te koridor željezničke infrastrukture.

Namjena (GUP): G, I1, IS, IS1, IS4, M11, PS, S1, S1A, S2, V2, Z

Vrijednost, opisno:

Ekološka/prirodna - SREDNJA

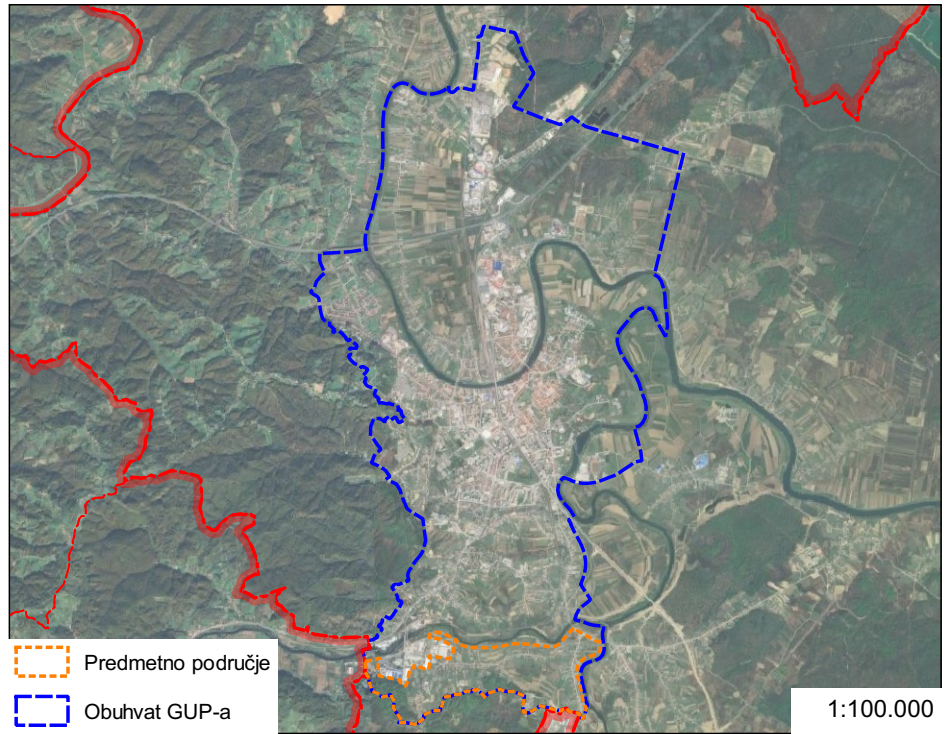
Socijalna - SREDNJA

Kulturno-povijesna - NISKA

Ambijentalna - SREDNJA

Vrijednost: SREDNJA

Kartografski prikaz:



Karakteristične fotografije:



8.2 Industrijsko područje doline rijeke Mrežnice

Krajobrazna cjelina: Dolina rijeke Mrežnice i Korane sa južnim pobrđem

Smještaj:

Područje se nalazi uz obale rijeke Mrežnice u njenom zapadnom dijelu unutar obuhvata GUP-a. Obuhvaća dio GČ Švarča i MO Mala Švarča.

Površina: 38.91 ha

Opis:

Područjem, osobito u središnjem i sjevernom dijelu, dominira gusta proizvodna i poslovna izgradnja. U južnom dijelu javlja se uzorak povijesne stambene namjene.

Područjem prolazi nekoliko vodotoka. Uz Kupu se proteže nasipno južni dio područja srednje je vjerojatnost od poplave.

Zaštita prirode:

HR 2000593 Mrežnica - Tounjcica

Kulturna dobra:

Željeznička pruga Karlovac - Zagreb (E)

Namjena:

Područje pretežito gospodarske namjene s mješovitom namjenom te se planira njihovo širenje na neizgrađen prostor.

Namjena (GUP): I1, I2, IS1, S1, S1A, V1, V2

Vrijednost, opisno:

Ekološka/prirodna - NISKA

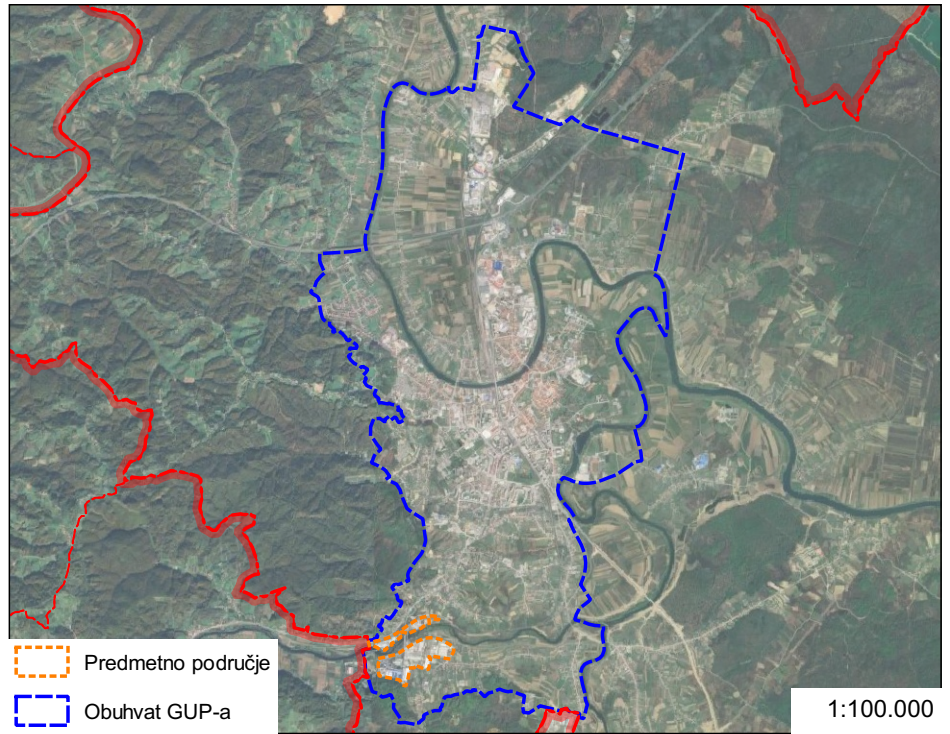
Socijalna - NISKA

Kulturno-povijesna - NISKA

Ambijentalna - NISKA

Vrijednost: NISKA

Kartografski prikaz:



Karakteristične fotografije:

